



Racing

80 / 85 / 100 c.c.

MX - ENDURO

***PARTI DI RICAMBIO DEL MOTORE
ENGINE SPARE PARTS MANUAL***

(Ultimo aggiornamento)

TM Racing S.p.A. - Via Fano, 6 - 61100 PESARO

Telefono: +39 0721 401808

Fax (800-801000) +39 0721 40.66.44

Internet: <http://www.tmlab.com>

E-mail: tm@tmotools.com

Attenzione !! Advise !! Hinweis !! Avis !!

<i>POS. CODICE DENOMINAZIONE QUANTITA' RICHIESTA</i>
<i>CLASSIFICATION (POS.) CODE (CODICE) DENOMINATION REQUIRED QUANTITY</i>
<i>KLASSIFIKATIONSNUMMER (POS.) KODENUMMER (CODICE) BEZEICHNUNG MENGENANGABE</i>
<i>CLASSIFICATION (POS.) CODE (CODICE) DENOMINATION QUANTITE DEMANDEE</i>

ATTENZIONE

PER UN NOSTRO SOLLECITO ED ESATTO INVIO DI PARTI DI RICAMBIO, E' NECESSARIO COMPILARE ESATTAMENTE LA VOSTRA ORDINAZIONE, SPECIFICANDO TUTTI GLI ELEMENTI RICHIESTI NELLA TABELLA SOPRA RAPPRESENTATA.

ADVISE

PLEASE MAKE SURE THAT YOUR SPARE PARTS ORDERS SHOW ALL DETAILS REQUESTED IN ABOVE SCHEDULE.
THIS WILL ENABLE US TO CARRY OUT PRECISELY YOUR ORDER AND IN THE SOONEST WAY.

HINWEIS

UM IHRE ERSATZTEILBESTELLUNG SCHNELL UND PRAZISE AUSFUHREN ZU KONNEN.
BITTEN WIR UM GENAUE AGABE ALLER DER IN OBIGER TABELLE GENANNTEN DETAILS.

AVIS

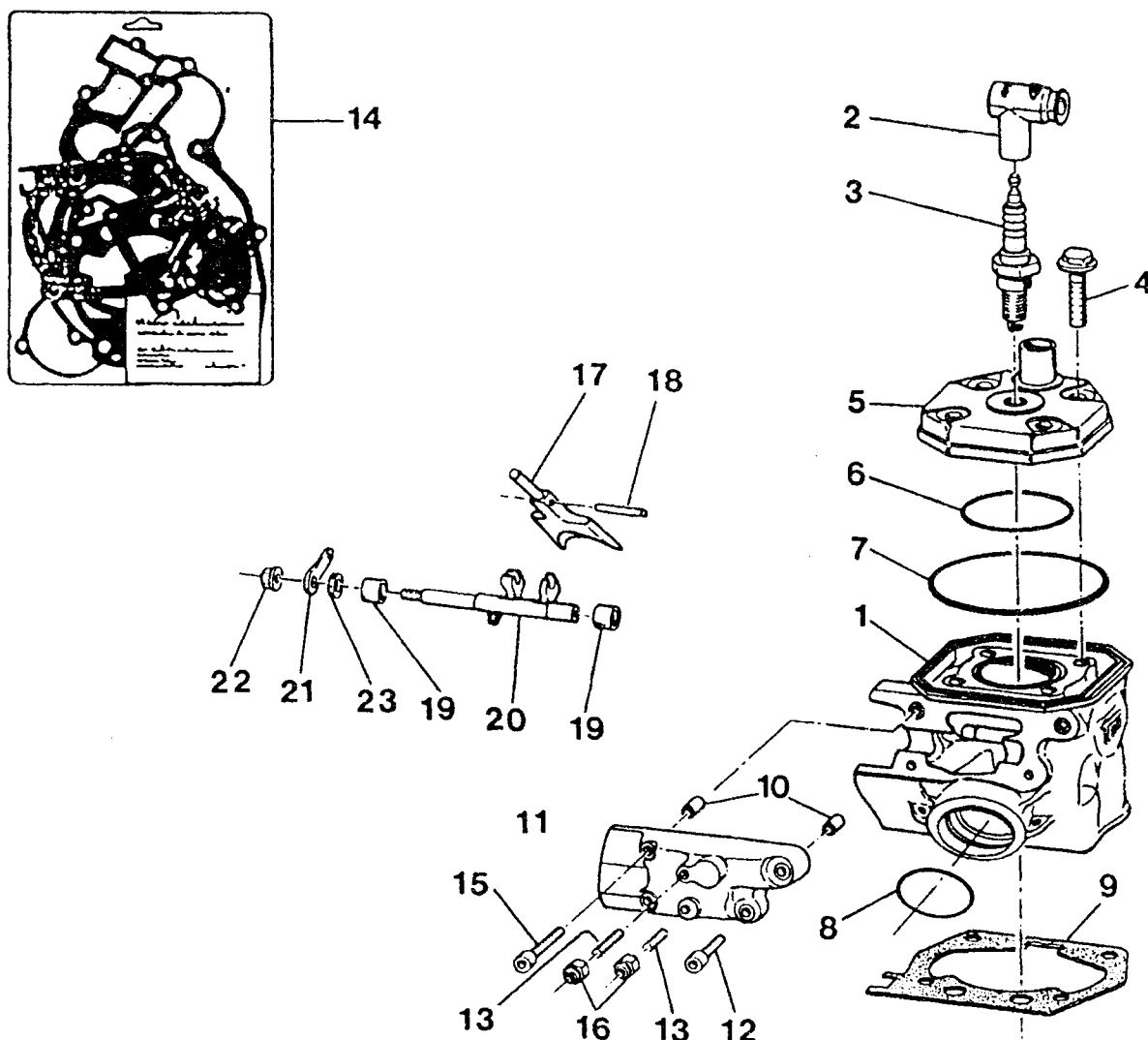
POUR RECEVOIR AU PLUS VITE POSSIBLES LES PIECES DE RECHANGE, EST NECESSAIRE QUE VOUS DRESSEZ VOS COMMANDES AVEC TOUS LES DATAILS ET TOUS LES ELEMENTS DEMANDES DANS LA FICHE COMME PLUS HAUTE REPRESENTEE.

DAL MOD. 1991 AL MOD.2002

INDICE

- TAV. 01 CILINDRO 80/85cc VALVOLA SINGOLA**
- TAV. 02 CILINDRO 80/85/100cc DOPPIA VALVOLA**
- TAV. 03 ALBERO MOTORE / PISTONE**
- TAV. 04 COPERCHI FRIZIONE Mod. 1991 / 2001**
- TAV. 05 COPERCHI FRIZIONE Mod. 2002**
- TAV. 06 FRIZIONE**
- TAV. 07 BASAMENTO MOTORE**
- TAV. 08 PACCO LAMELLARE / POMPA FRIZIONE**
- TAV. 09 INTERNO LATO ACCENSIONE**
- TAV. 10 INTERNO LATO FRIZIONE**
- TAV. 11 CENTRIFUGA VALVOLA**
- TAV. 12 CAMBIO CROSS**
- TAV. 13 CAMBIO ENDURO**
- TAV. 14 ACCENSIONE CROSS/ENDURO**

TAV. 01 CILINDRO 80/85 cc VALVOLA SINGOLA

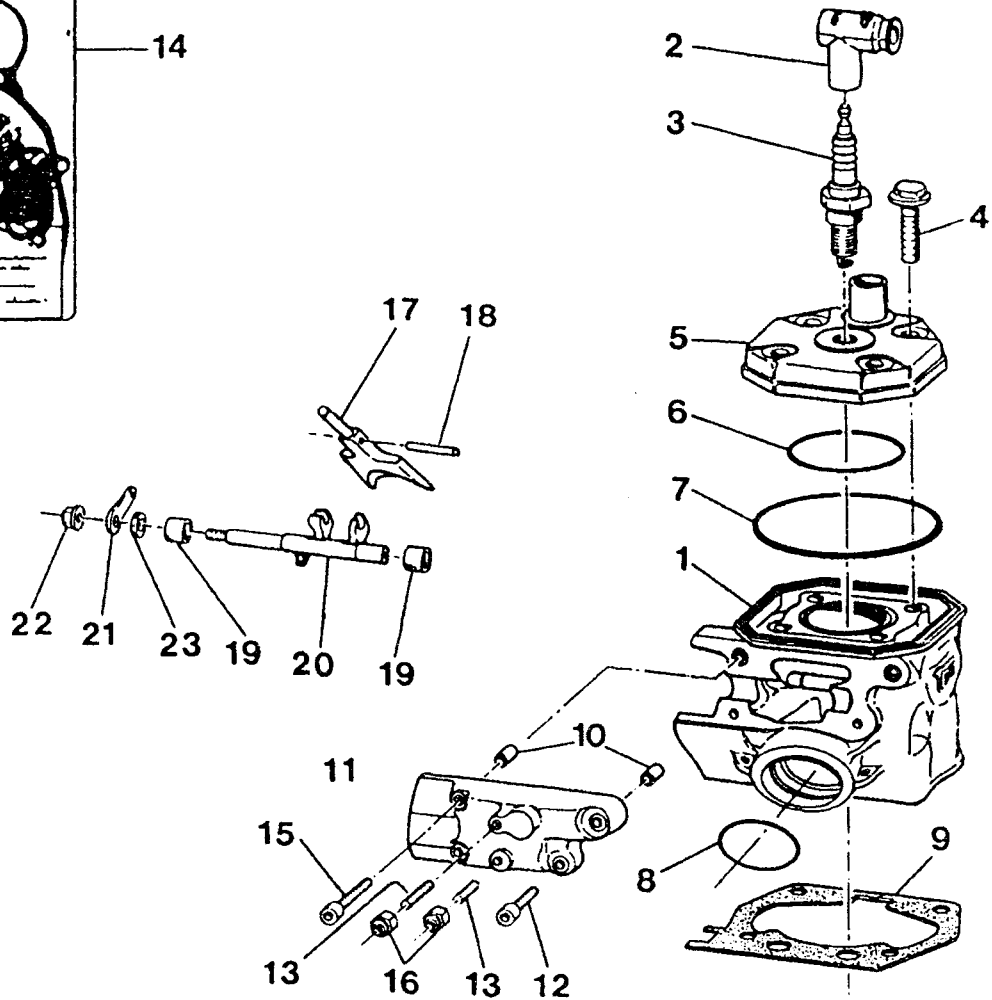
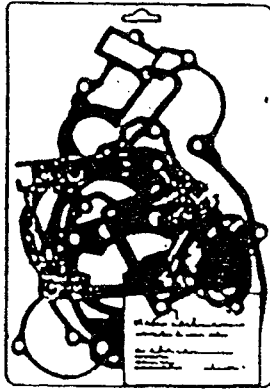


POS.	CODICE	Q.tà	DENOMINAZIONE
1	01085	1	Cilindro 80 cc nudo
	01087	-	Cilindro 80 cc CPL*
	01086	1	Cilindro 85 cc nudo
	01088	1	Cilindro 85 cc CPL*
2	21017	1	Pipetta candela NGK
3	06011	1	Candela BR 9 EG
4	49335	1	Vite testa flangiata 8x35
5	02080	1	Testa 80 cc
	02085	1	Testa 85 cc
6	12005	1	O-Ring testa interno
7	12004	1	O-Ring testa esterno
8	12015	1	O-Ring scarico
9	05519	-	Guarnizione base cilindro 0,2 mm
	05520	1	Guarnizione base cilindro 0,3 mm
	05521	-	Guarnizione base cilindro 0,4 mm
	05522	-	Guarnizione base cilindro 0,5 mm
10	26041	2	Grano centraggio 7x8
11	-----	-	Ricambio non disponibile

* Completo di Pos.: 8+10+11+12+13+14+15+16

TAV. 01 CILINDRO 80/85 cc VALVOLA SINGOLA

tm
RACING

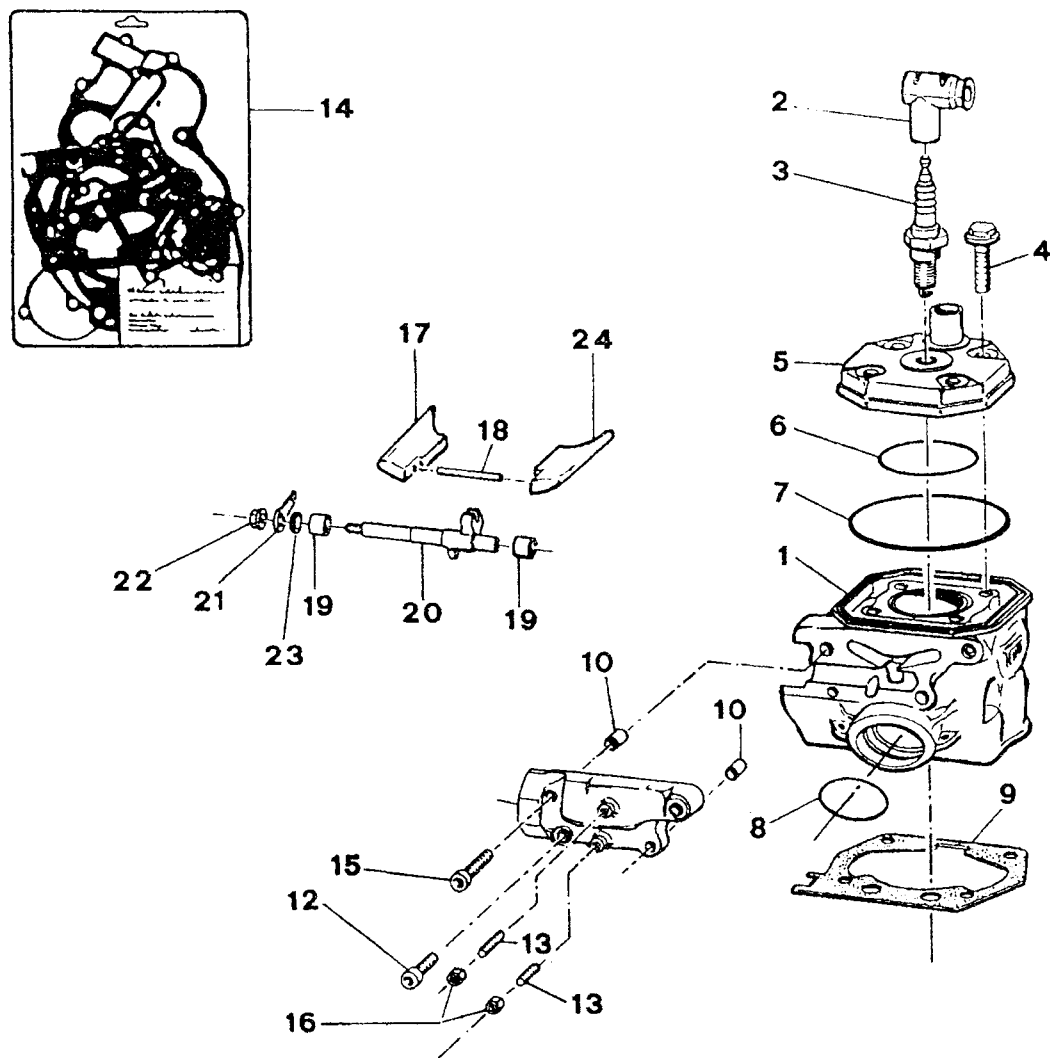


POS. CODICE Q.tà DENOMINAZIONE

12	49474	2	Vite TCEI 5X16
13	49705	1	Grano 5 x 25
14	05609	-	Kit guarnizioni + O-Ring
15	49476	2	Vite TCEI 5X20
16	49633	2	Dado M 5 autobloccante basso
17	22024	1	Valvola ghigliottina
18	28023	1	Perno valvola
19	19045	2	Astuccio a rulli HK 0810
20	28024	1	Alberino valvola
21	28039	1	Piastrino superiore
22	49701	1	Dado M 5 flangiato
23	04006	1	Paraolio 8x12x3

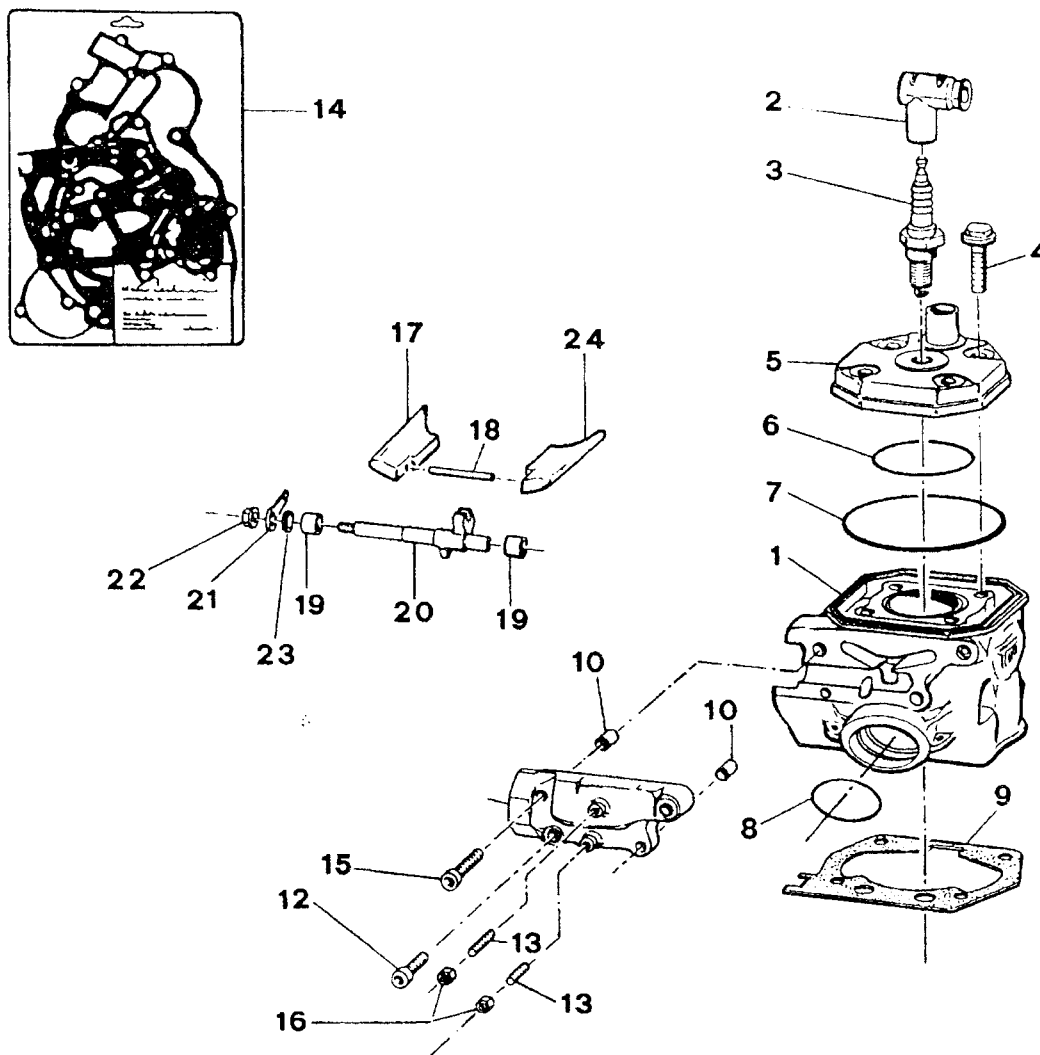
TAV. 02 CILINDRO 80/85/100 cc DOPPIA VALVOLA

tm
RACING



POS.	CODICE	Q.tà	DENOMINAZIONE
1	01089	1	Cilindro 80 cc nudo (doppia valvola)
	01091	-	Cilindro 80 cc CPL* (doppia valvola)
	01092	1	Cilindro 85 cc nudo (doppia valvola)
	01093	-	Cilindro 85 cc CPL* (doppia valvola)
2	21017	1	Pipetta candela NGK
3	06011	1	Candela BR 9 EG
4	49335	4	Vite testa flangiata 8 x 35
5	02080	1	Testa 80 cc
	02085	1	Testa 85 cc
6	12005	1	O-Ring testa interno
7	12004	1	O-Ring testa esterno
8	12015	1	O-Ring scarico
9	05519	-	Guarnizione Base Cilindro 0,2 mm
	05520	1	Guarnizione Base Cilindro 0,3 mm
	05521	-	Guarnizione Base Cilindro 0,4 mm
	05522	-	Guarnizione Base Cilindro 0,5 mm
10	26041	2	Grano centraggio 7 x 8
11	----	-	Ricambio non disponibile
12	49474	2	Vite TCEI 5 x 16
13	49705	1	Grano 5 x 25

TAV. 02 CILINDRO 80/85/100 cc DOPPIA VALVOLA



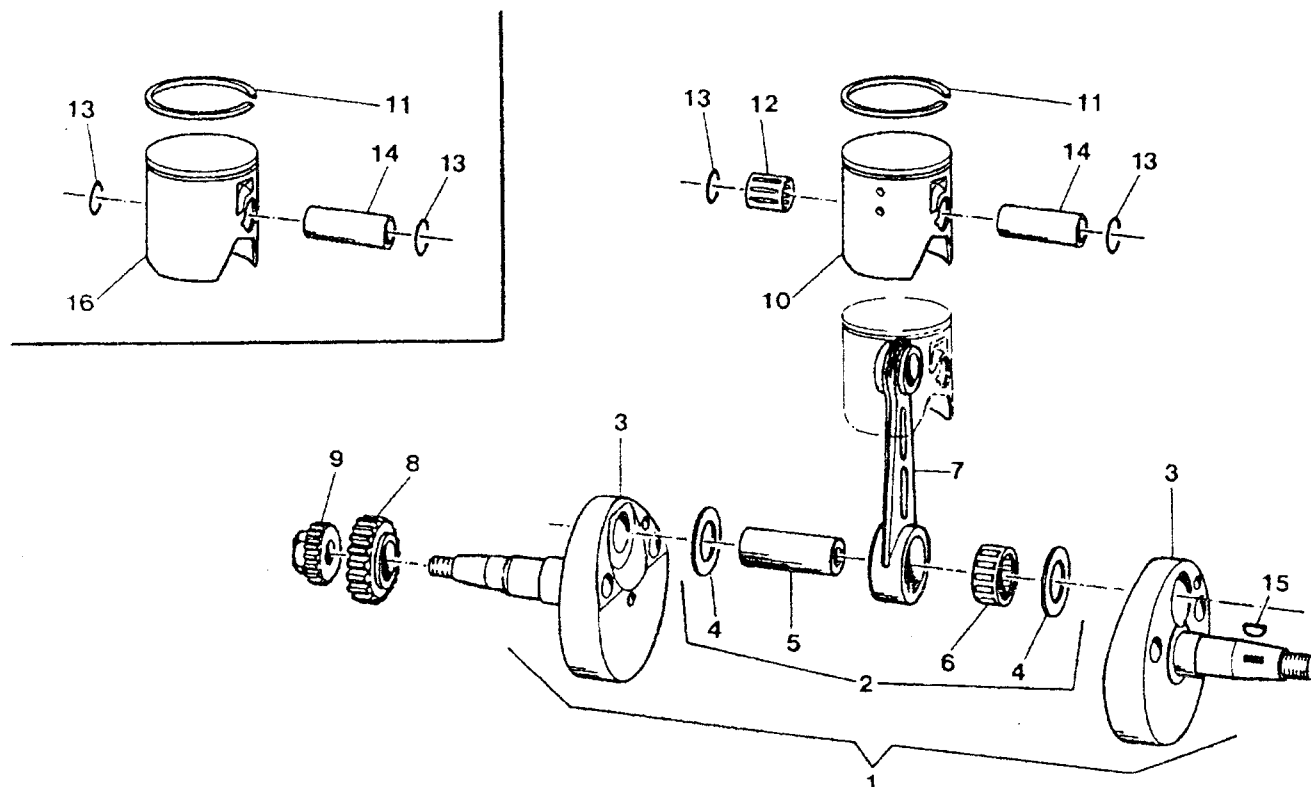
POS. CODICE Q.tà DENOMINAZIONE

14	05609	-	Kit Guarnizioni + O-Ring
15	49476	2	Vite TCEI 5 x 20
16	49633	2	Dado M5 autobloccante basso
17+24	22028	1	Valvola Ghigliottina 80 / 85 (Coppia)
18	19009	1	Perno valvola
19	19045	2	Astuccio a rulli HK 0810
20	28026	1	Alberino comando valvola
21	28032	1	Piastrino Superiore
22	49701	1	Dado M 5 Flangiato
23	04006	1	Paraolio 8 x 12 x 3
24+17	22028	1	Valvola Ghigliottina 80 / 85 (Coppia)

CILINDRO 100 cc DOPPIA VALVOLA

1	01090	-	Cilindro 100 cc nudo (doppia valvola)
	01084	1	Cilindro 100 cc CPL* (doppia valvola)
5	02090	1	Testa 100 cc

TAV. 03 ALBERO MOTORE



POS.	CODICE	Q.tà	DENOMINAZIONE
1	18106	1	Albero motore 80 / 85 cc CPL
2	18104	1	Biella 80 / 85 cc CPL
3	18155	1	Coppia semialberi
4	18023	2	Rondella
5	18022	1	Asse acciaio
6	17003	1	Gabbia argentata
7	18101	1	Biella 80 / 85 cc nuda
8	40301	1	Pignone coppia primaria z 15
9	40204	1	Dado ingranaggio pompa acqua

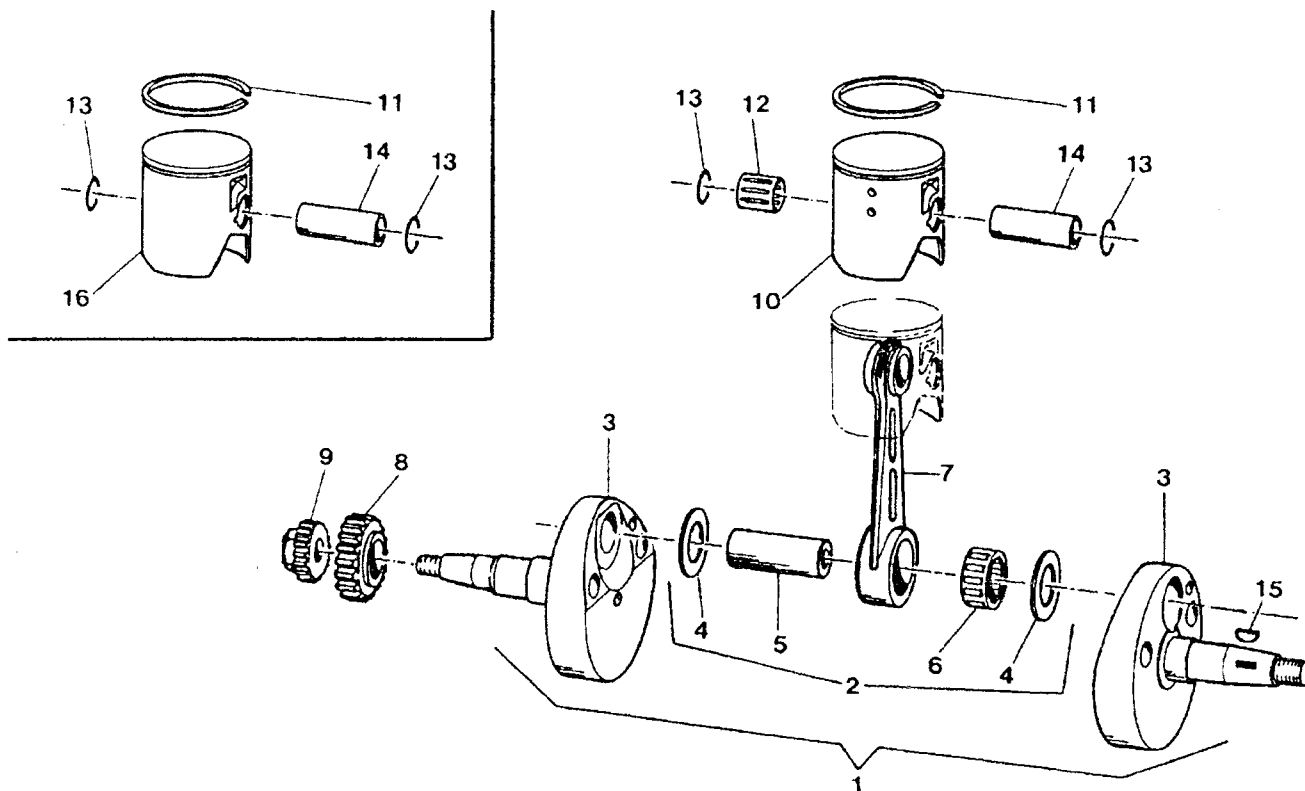
PISTONI 80 cc per il cilindro con doppia valvola

10	10169	-	Pistone 46,42 CPL* per il cilindro con doppia valvola
	10170	-	Pistone 46,43 CPL* per il cilindro con doppia valvola
	10171	-	Pistone 46,44 CPL* per il cilindro con doppia valvola
	10172	-	Pistone 46,45 CPL* per il cilindro con doppia valvola

PISTONI 85 cc per il cilindro con doppia valvola

10	10166	1	Pistone 47,87 CPL* per il cilindro con doppia valvola
	10167	-	Pistone 47,88 CPL* per il cilindro con doppia valvola
	10168	-	Pistone 47,89 CPL* per il cilindro con doppia valvola

TAV. 03 ALBERO MOTORE

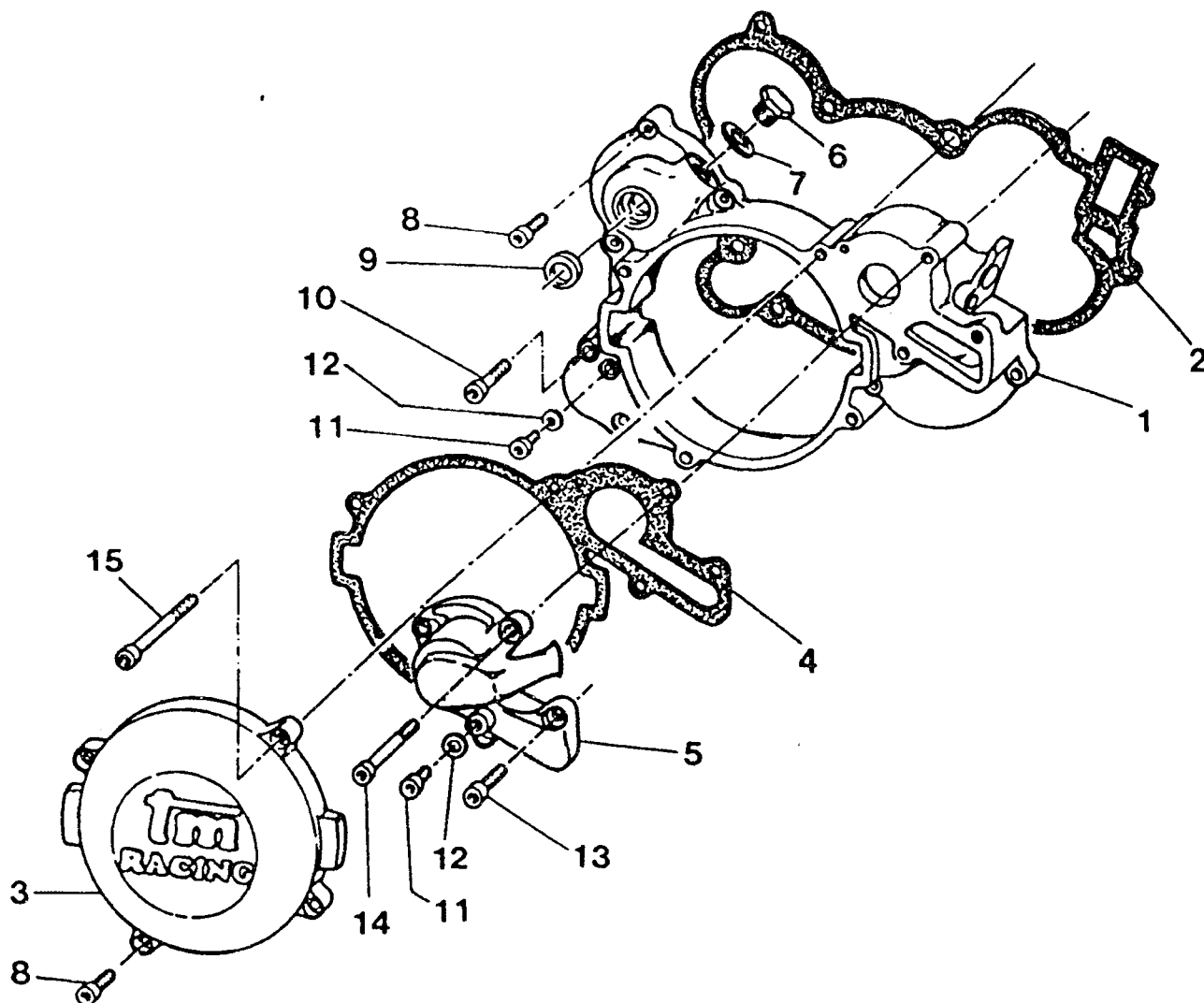


POS. CODICE Q.tà DENOMINAZIONE

PISTONI 100 cc PER CILINDRO CON DOPPIA VALVOLA			
10	10410	1	Pistone 51,93 CPL* per il cilindro con doppia valvola
	10411	-	Pistone 51,94 CPL* per il cilindro con doppia valvola
11	11090	1	Segmento CROMATO 80 cc Ø 46,5
	11091	-	Segmento GHISA 80 cc Ø 46,5
	11093	1	Segmento CROMATO 85 cc Ø 47,95
	11060	1	Segmenti CROMATO 100 cc Ø 52
12	19030	1	Gabbia spinotto 80/85
13	09006	2	Anellini ferma spinotto
14	09003	1	Spinotto pistone
15	49010	1	Chiavetta volano
PISTONI 80 cc PER CILINDRO CON VALVOLA SINGOLA			
16	10179	1	Pistone 46.42 CPL* per cilindro con valvola singola
	10180	-	Pistone 46.43 CPL* per cilindro con valvola singola
	10181	-	Pistone 46.44 CPL* per cilindro con valvola singola
	10182	-	Pistone 46.45 CPL* per cilindro con valvola singola
PISTONI 85 cc PER CILINDRO CON VALVOLA SINGOLA			
16	10185	-	Pistone 47.87 CPL* per cilindro con valvola singola
	10186	-	Pistone 47.88 CPL* per cilindro con valvola singola
	10187	-	Pistone 47.89 CPL* per cilindro con valvola singola

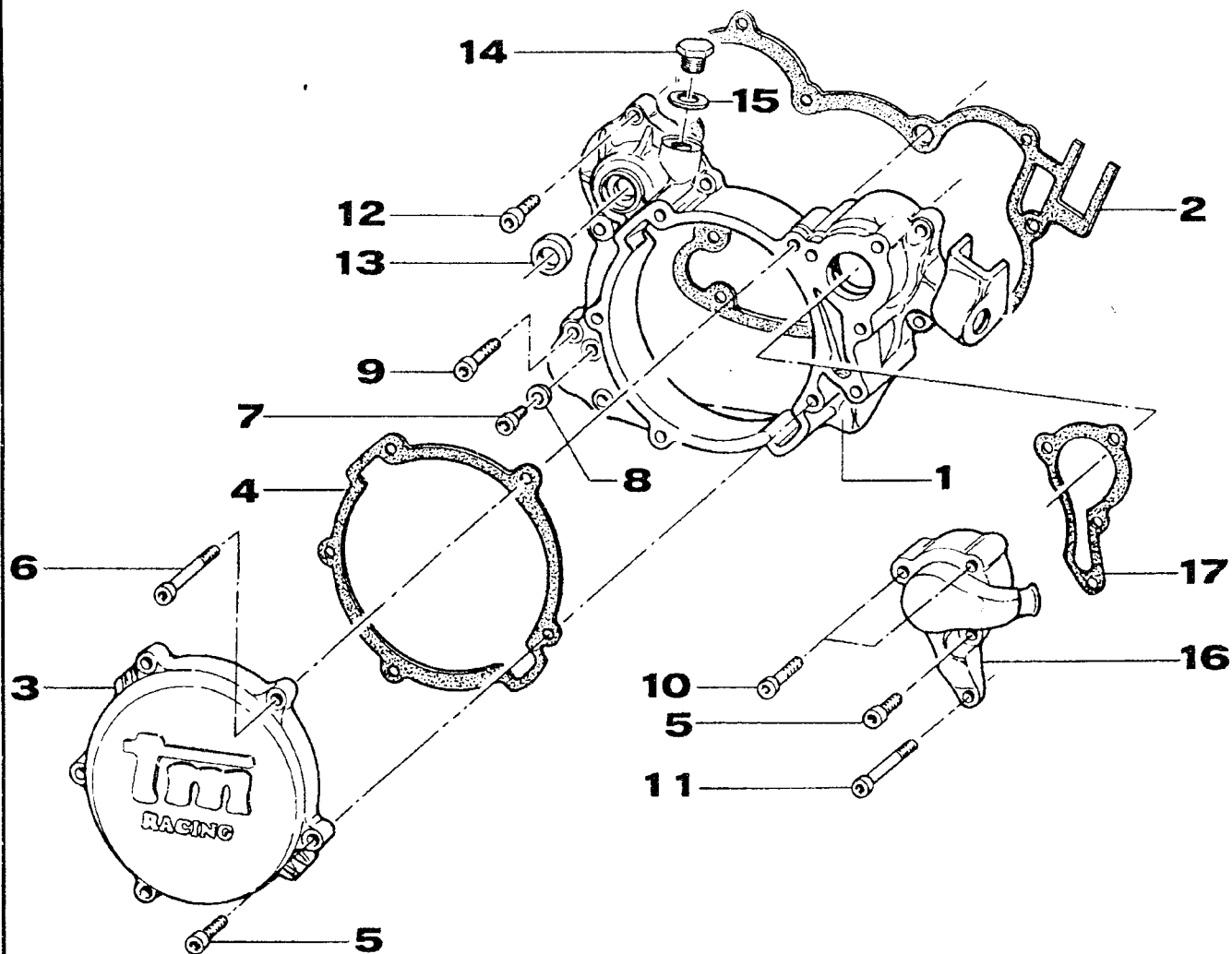
*Pistone completo di: Spinotto (09003) + Anellini (2x09006) + Segmento

TAV. 04 COPERCHI FRIZIONE Mod. 1991 / 2001



POS.	CODICE	Q.tà	DENOMINAZIONE
1	30191	1	Coperchio frizione
2	05511	1	Guarnizione coperchio frizione
3	30192	1	Coperchietto frizione
4	05512	1	Guarnizione coperchietto frizione
5	30194	1	Coperchio pompa acqua
6	49300	1	Tappo carico olio
7	49103	1	Rondella alluminio
8	49485	10	Vite TCEI 6x25
9	04005	1	Paraolio Pignone catena 26x37x7
10	49487	1	Vite TCEI 6x35
11	49481	2	Vite TCEI 6x12
12	49104	2	Rondella alluminio
13	49484	3	Vite Tcei 6x20
14	49467	1	Vite Tcei 6x75
15	49563	1	Vite TCEI 6x85

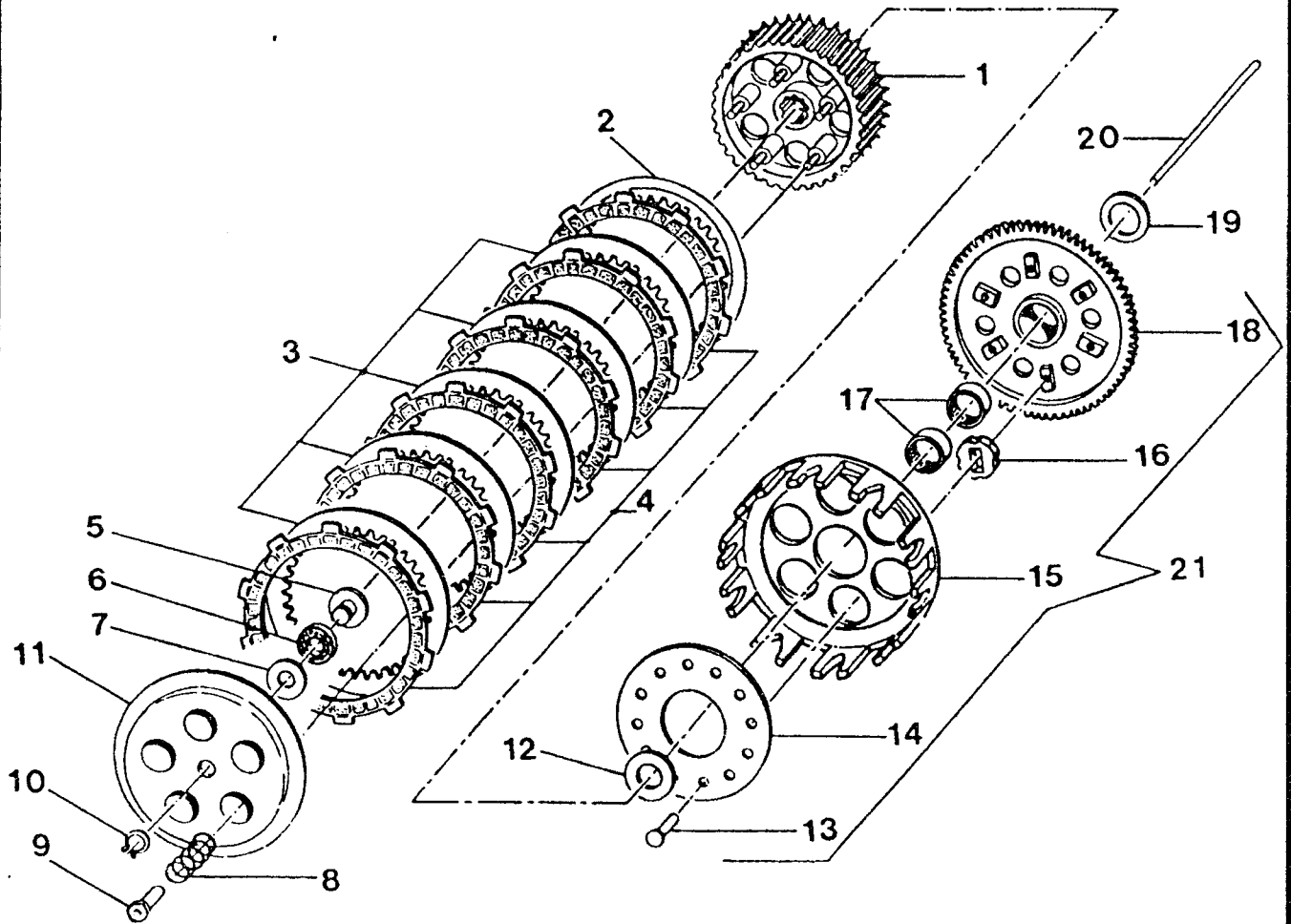
TAV. 05 COPERCHI FRIZIONE Mod. 2002



POS. CODICE Q.tà DENOMINAZIONE

1	30182	1	Coperchio frizione
2	05517	1	Guarnizione coperchio frizione
3	30183	1	Coperchietto frizione
4	05518	1	Guarnizione coperchietto frizione
5	49484	5	Vite TCEI 6x20
6	49563	1	Vite TCEI 6x85
7	49480	1	Vite TCEI 6x10
8	49104	1	Rondella alluminio
9	49487	1	Vite Tcei 6x35
10	49486	1	Vite Tcei 6x30
11	49467	1	Vite TCEI 6x75
12	49485	8	Vite TCEI 6x25
13	04005	1	Paraolio 15x24x7
14	49300	1	Tappo carico olio
15	49103	1	Rondella alluminio
16	30194 .01	1	Coperchio pompa acqua
17	05523	1	Guarnizione coperchio pompa acqua

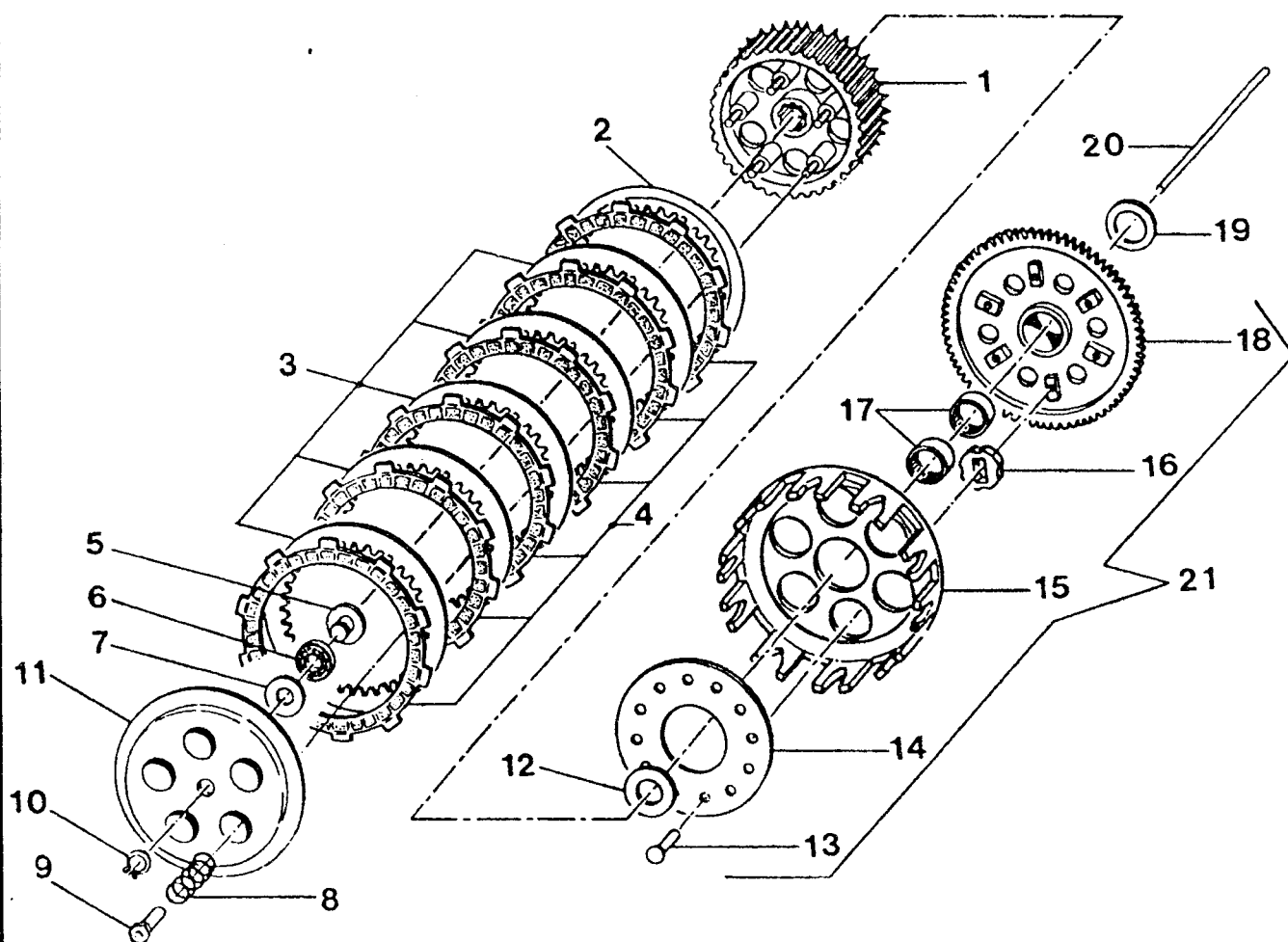
TAV. 06 FRIZIONE



POS. CODICE Q.tà DENOMINAZIONE

1	25099	1	Tamburello frizione alluminio
2	35002	1	Disco frizione di fondo (solo per tamburelli in ferro mod. 91/98)
3	35008	5	Disco frizione acciaio 1,5
4	35012	6	Disco frizione guarnito
5	26001	1	Reggispinta
6	19020	1	Gabbia a rulli radiali AXK 1024
7	19021	1	Rondella AS 1024
8	16035	5	Molla frizione
9	49053 .01	5	Dado frizione ergal
10	49211	1	Seeger
11	35015	1	Piatto spingidisco
12	48002	1	Spessore coppia primaria 30x18x3
13	49200	6	Chiodo Ø 6
14	35020	1	Disco Battuta gommini
15	25000	1	Campana frizione
16	21005	6	Gommino parastrappi

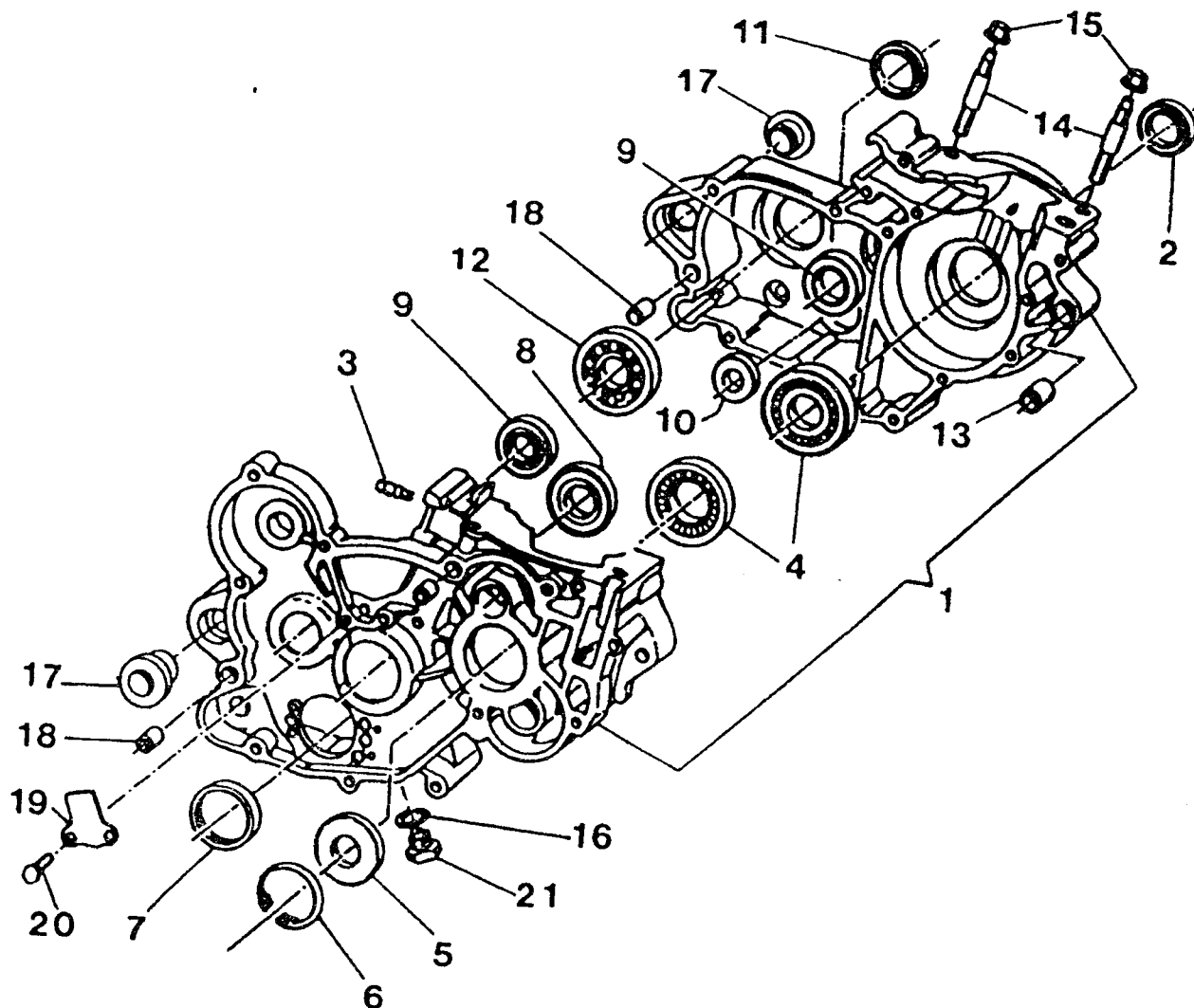
TAV. 06 FRIZIONE



POS.	CODICE	Q.tà	DENOMINAZIONE
17	19013	2	Gabbia a rulli 20x24x12
18	40400	1	Coppia primaria
19	48003	1	Spessore 30x20x2
20	35041	1	Astina frizione Mod. 1995/2001
	35049	1	Astina frizione Mod. 2002/2003
	35034	1	Astina frizioni Mod. 1991/1994
21	40404	-	Coppia primaria cross/enduro CPL*

* Completo di Pos. 12 + 13 + 14 + 15 + 16 + 17 + 18 + 19

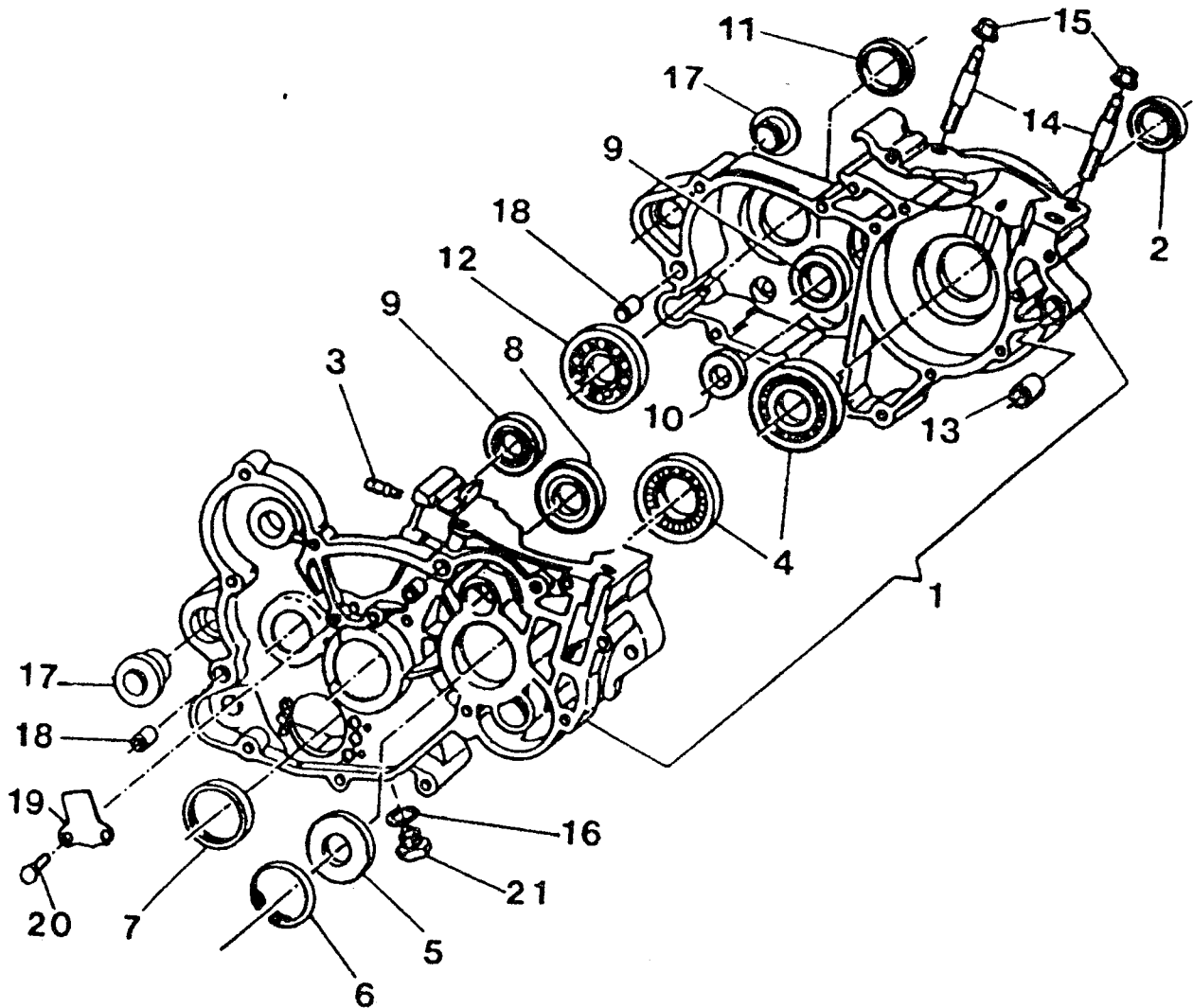
TAV. 07 BASAMENTO MOTORE



POS.	CODICE	Q.tà	DENOMINAZIONE
1	30014	1	Basamento motore 80/85
	30025	1	Basamento motore 80/85 Mod. 2002
2	04000	1	Paraolio lato accensione 20x35x7
3	49004	1	Sfiato olio carter
4	03004	2	Cuscinetto banco 6205 C4
5	04001	1	Paraolio lato frizione 20x47x7
	04016	1	Paraolio lato frizione Mod. 2002
6	49254	1	Seeger cuscinetto
7	19041	1	Gabbia a rulli DHK 35/12
8	03011	1	Cuscinetto A.P. 6204 z c3
9	03009	2	Cuscinetto 6202 z c3
10	03012	1	Cuscinetto desmodromico 6001 2RS
11	04003	1	Paraolio pignone 26x37x7
12	03010	1	Cuscinetto 6204 c3
13	26043	1	Grano carter 14x14
14	49029	4	Prigioniero cilindro M 8x53
15	49640	4	Dado M 8 flangiato chiave 12
16	49103	1	Rondella alluminio

TAV. 07 BASAMENTO MOTORE

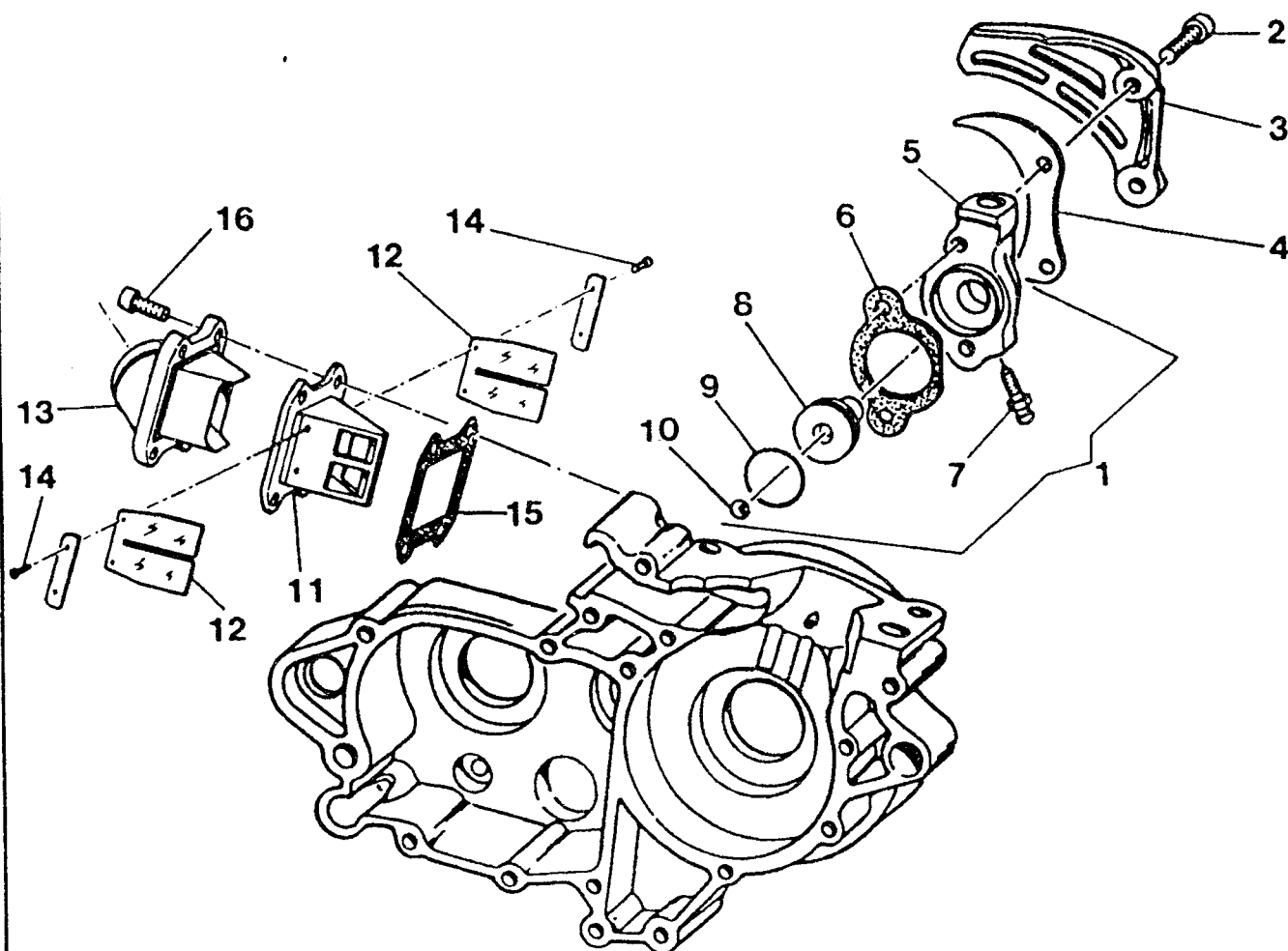
tm
RACING



POS.	CODICE	Q.tà	DENOMINAZIONE
17	26032	2	Boccola Ø 16
18	26044	3	Grano centraggio 10x13,6
19	26023	1	Piastrino convogliatore olio
20	49440	2	Vite TE 6x14
21	49301	1	Tappo olio con calamita

TAV. 08 PACCO LAMELLARE / POMPA FRIZIONE

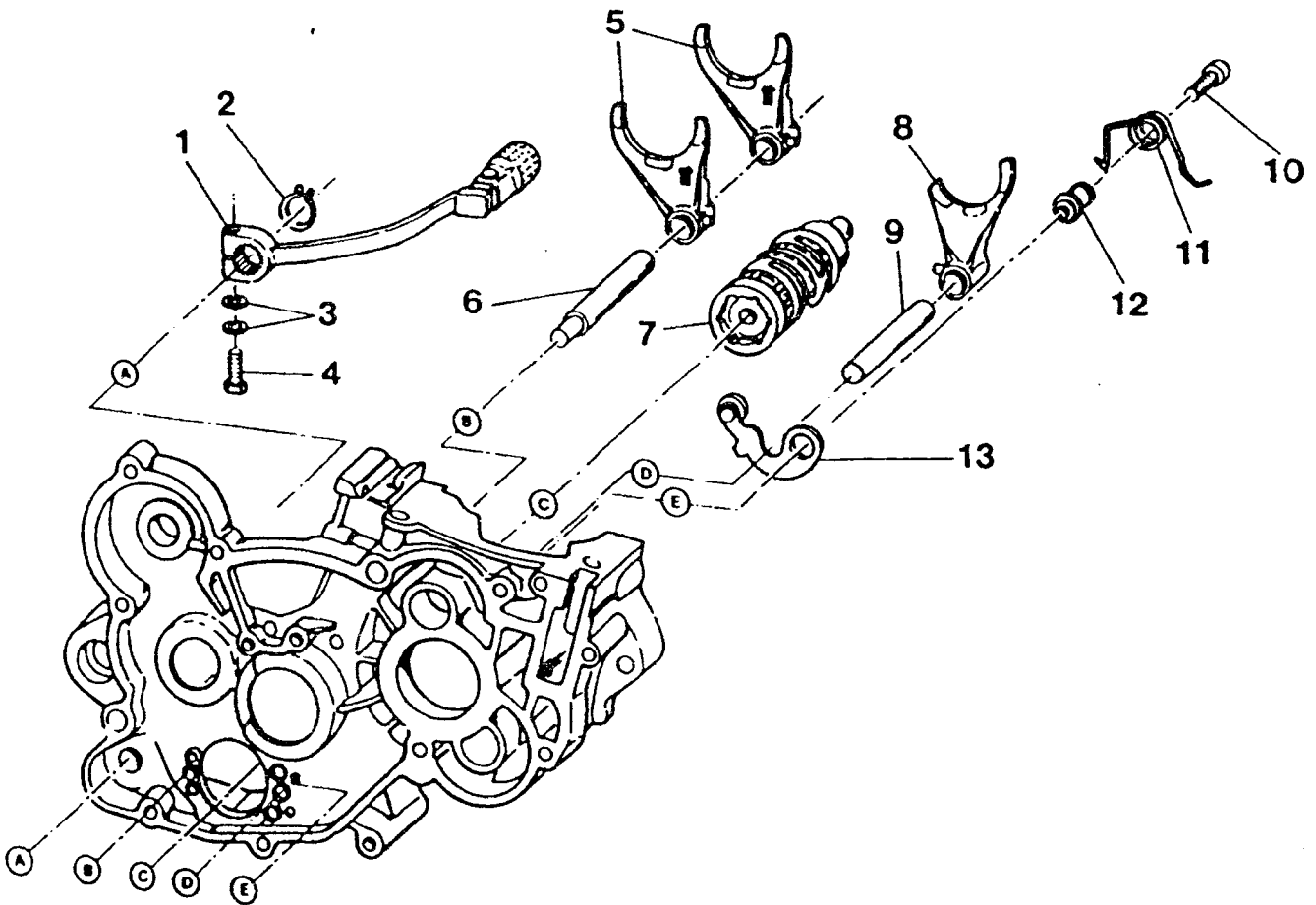
tm
RACING



POS.	CODICE	Q.tà	DENOMINAZIONE
1	30206	-	Coperchio frizione idraulica CPL
2	49486	2	Vite TCEI 6x30
3	40023.2	1	Protezione pignone in plastica
	26212	2	Boccolina fissaggio protezione Ø 6
4	40022	1	Protezione ergal
5	30205	1	Coperchio frizione idraulica nudo
6	05509	1	Guarnizione coperchio frizione idraulica
7	35264	1	Vite spurgo
8	35125	1	Pistone pompa frizione
9	12258	1	O-ring pistone
10	19052	1	Sfera Ø 8
11	20019	1	Pacco lamellare CPL*
12	20018	-	Lamelle carbonio (coppia)
13	13024	1	Collettore aspirazione
14	20013.80	4	Vite pacco lamellare
15	05262	1	Guarnizione pacco lamellare
16	49484	4	Vite TCEI 6x20

* Completo di Lamelle (20018) + Viti (20013.80) + Fine corsa

TAV. 09 INTERNO LATO ACCENSIONE

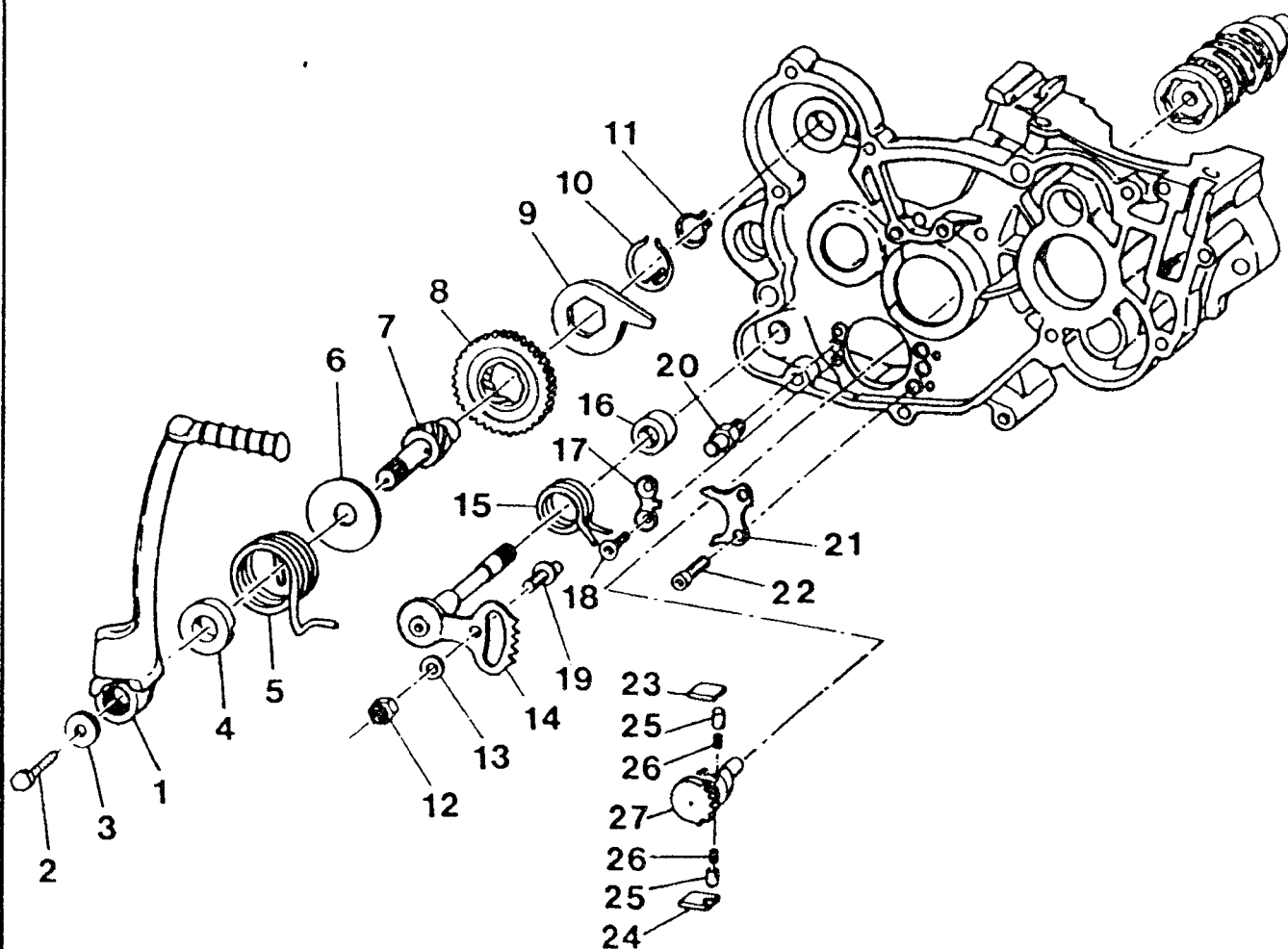


POS. CODICE Q.tà DENOMINAZIONE

1	43042	1	Leva cambio
2	49212	1	Seeger
3	49610	2	Rondella acciaio Ø 6
4	49411	1	Vite TE 6x20
5	33011	2	Forchetta albero secondario
6	33021	1	Perno forchette albero secondario (Mod. 91/2001)
	33256	1	Perno forchette albero secondario (Mod. 2002)
7	33000	1	Albero desmodromico (Mod. 91/2001)
	33000.99	1	Albero desmodromico (Mod. 2002)
8	33010	1	Forchetta albero primario
9	33020	1	Perno forchetta albero primario
	33255	1	Perno forchetta albero primario (Mod. 2002)
10	49485	1	Vite TCEI 6x25
11	16011	1	Molla bloccamarce
12	26007	1	Distanziale molla bloccamarce
13	26063	1	Piastrino bloccamarce

TAV. 10 INTERNO LATO FRIZIONE

tm
RACING

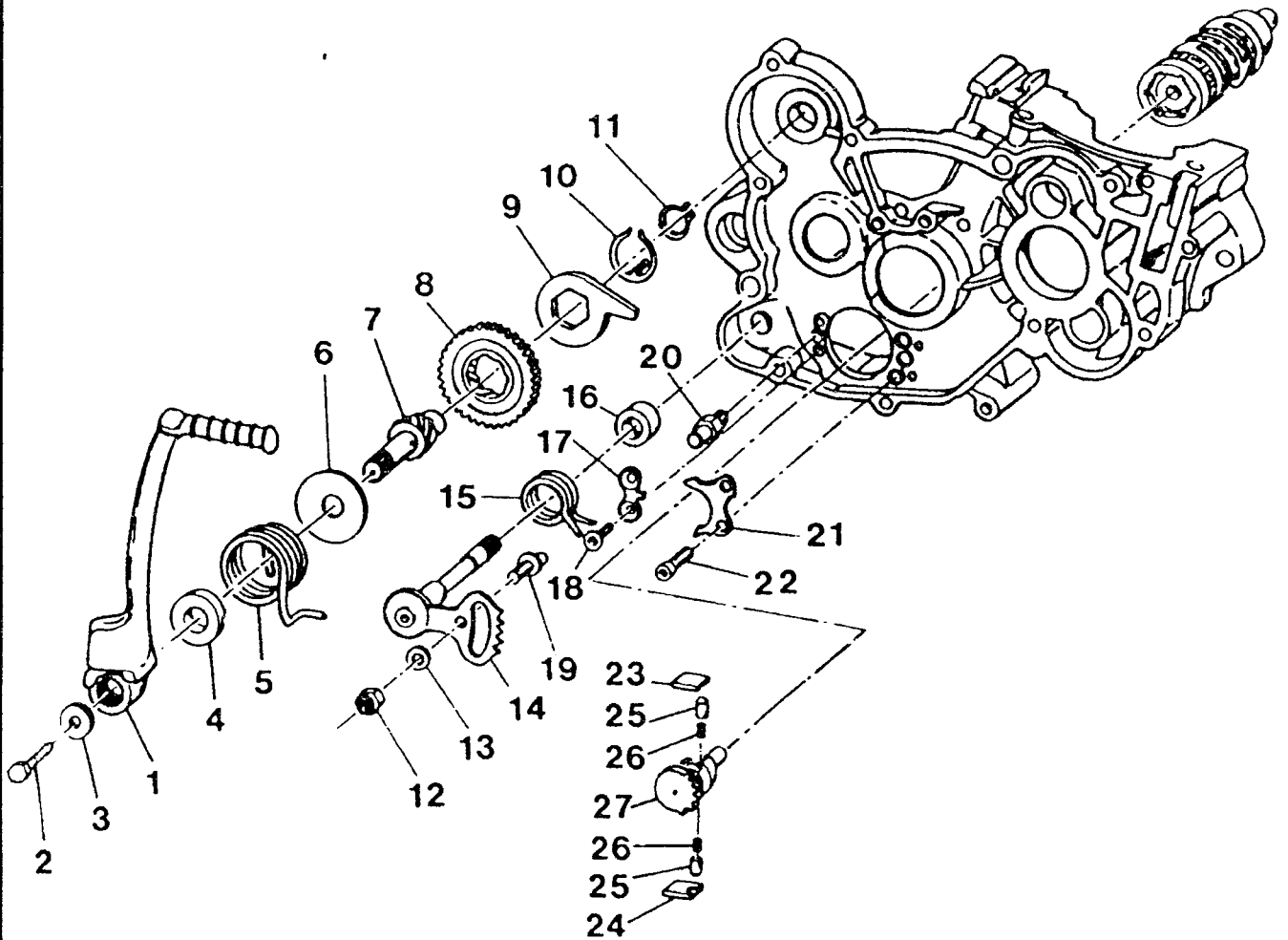


POS. CODICE Q.tà DENOMINAZIONE

1	43040	-	Leva M/M Mod. 91/95
	43039	-	Leva M/M Mod. 96/98
	43038	-	Leva M/M Mod. 99/02
2	49443	1	Vite TCEI 6x16
3	49605	1	Rondella 6x18x3
4	26005	1	Distanziale molla M/M
5	16008.80	1	Molla M/M
6	48008	1	Rondella albero M/M
7	28051	1	Albero M/M Mod. 96/02
	28050	1	Albero M/M Mod. 91/95
8	40350	1	Ingranaggio scorrevole M/M
9	26254	1	Battuta M/M
10	16006	1	Molla ingranaggio M/M
11	49214	1	Seeger ingranaggio M/M
12	49638	1	Dado M6 alto autobloccante
13	49603	1	Rondella 6x13
14	28100	1	Albero comando ingranaggio portacricchetti
15	16009	1	Molla ritorno leva cambio
16	26006	1	Distanziale molla leva cambio
	23		
	25		
	26		
	27		
	26		
	25		
	24		

TAV. 10 INTERNO LATO FRIZIONE

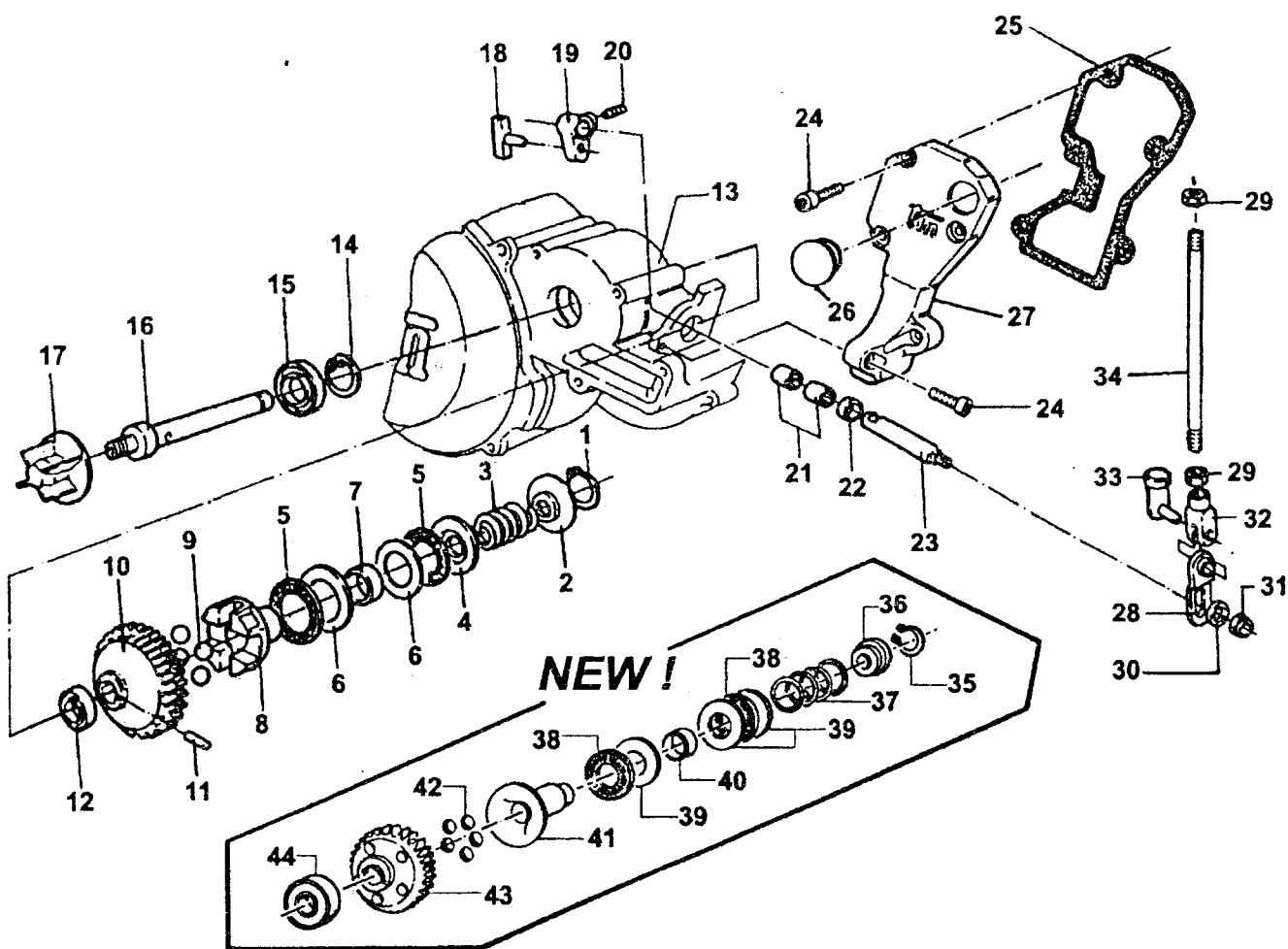
tm
RACING



POS.	CODICE	Q.tà	DENOMINAZIONE
20	26051	1	Battuta fissa
21	26021	1	Piastrino rientro cricchetti
22	49483	2	Vite TCEI 6x16
23	26060	1	Cricchetto cambio superiore
24	26061	1	Cricchetto cambio inferiore
25	26062	2	Puntale cricchetto
26	16012	2	Molla per puntale
27	40310	1	Ingranaggio portacricchetti

TAV. 11 CENTRIFUGA VALVOLA

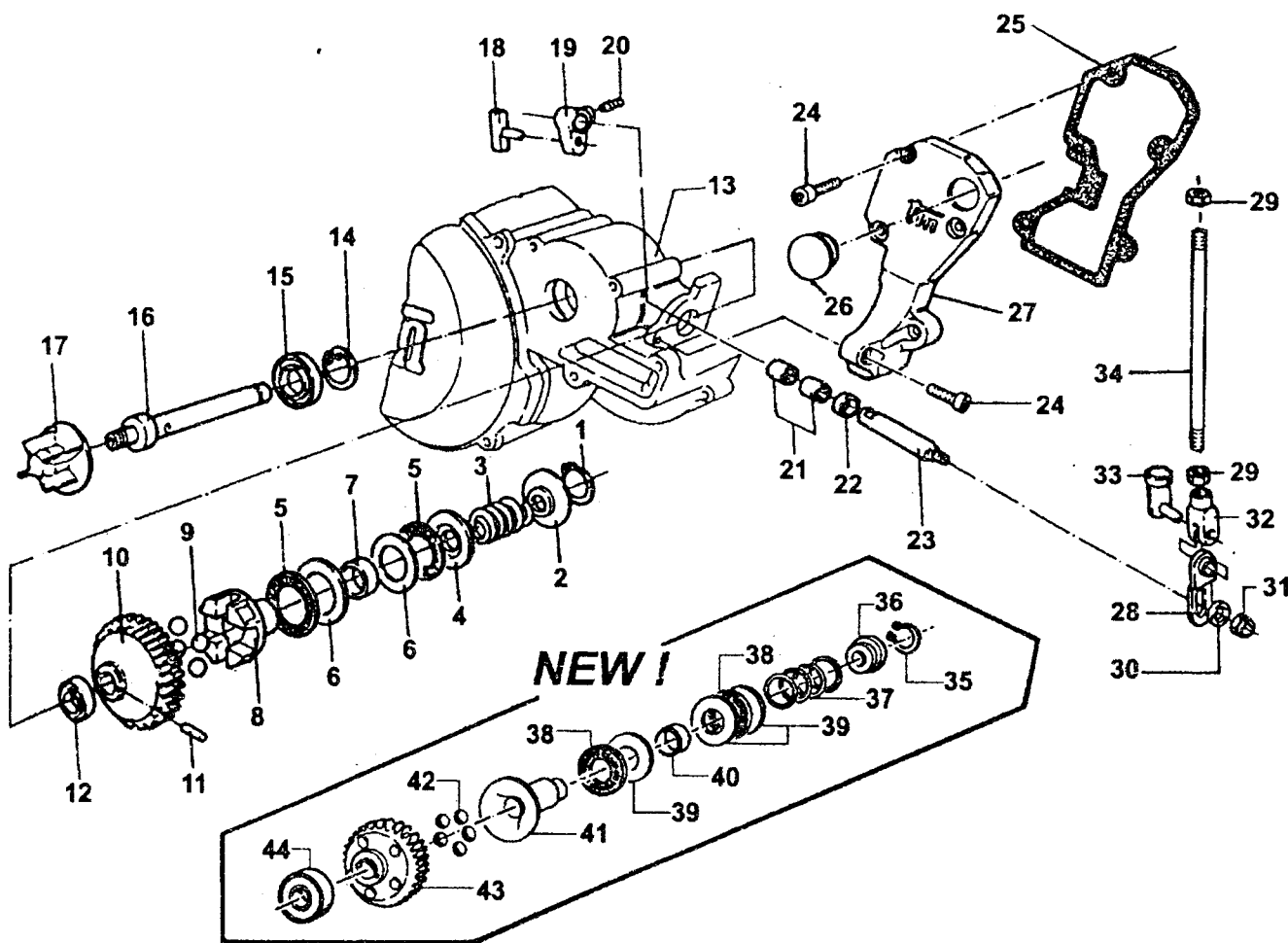
tm
RACING



POS.	CODICE	Q.tà	DENOMINAZIONE
1	49210	1	Seeger 7,5
2	48019	1	Rondella guida molla piccola
3	16007	1	Molla valvola
4	48021	1	Rondella guida molla grande
5	19022	2	Gabbia a rulli radiale
6	19023	2	Rondella gabbia
7	26004	1	Distanziale valvola
8	40050	1	Portasfere
9	12007	4	Sfera
10	40052	1	INgranaggio Valvola
11	19002	1	Rullino 3x11,8
12	03014	1	Cuscinetto pompa
13	30191	1	Coperchio frizione
14	49215	1	Seeger pompa acqua
15	04004	1	Paraolio 12x22x5
16	28002	1	Albero pompa centrifuga
17	28010	1	Girante pompa acqua
18	28036	1	Martelletto valvola
19	28035	1	Bielletta
20	49702	1	Grano 5x6
21	19045	2	Astuccio a rulli
22	04006	1	Paraolio 8x12x3
23	28040	1	Alberino rinvio valvola

TAV. 11 CENTRIFUGA VALVOLA

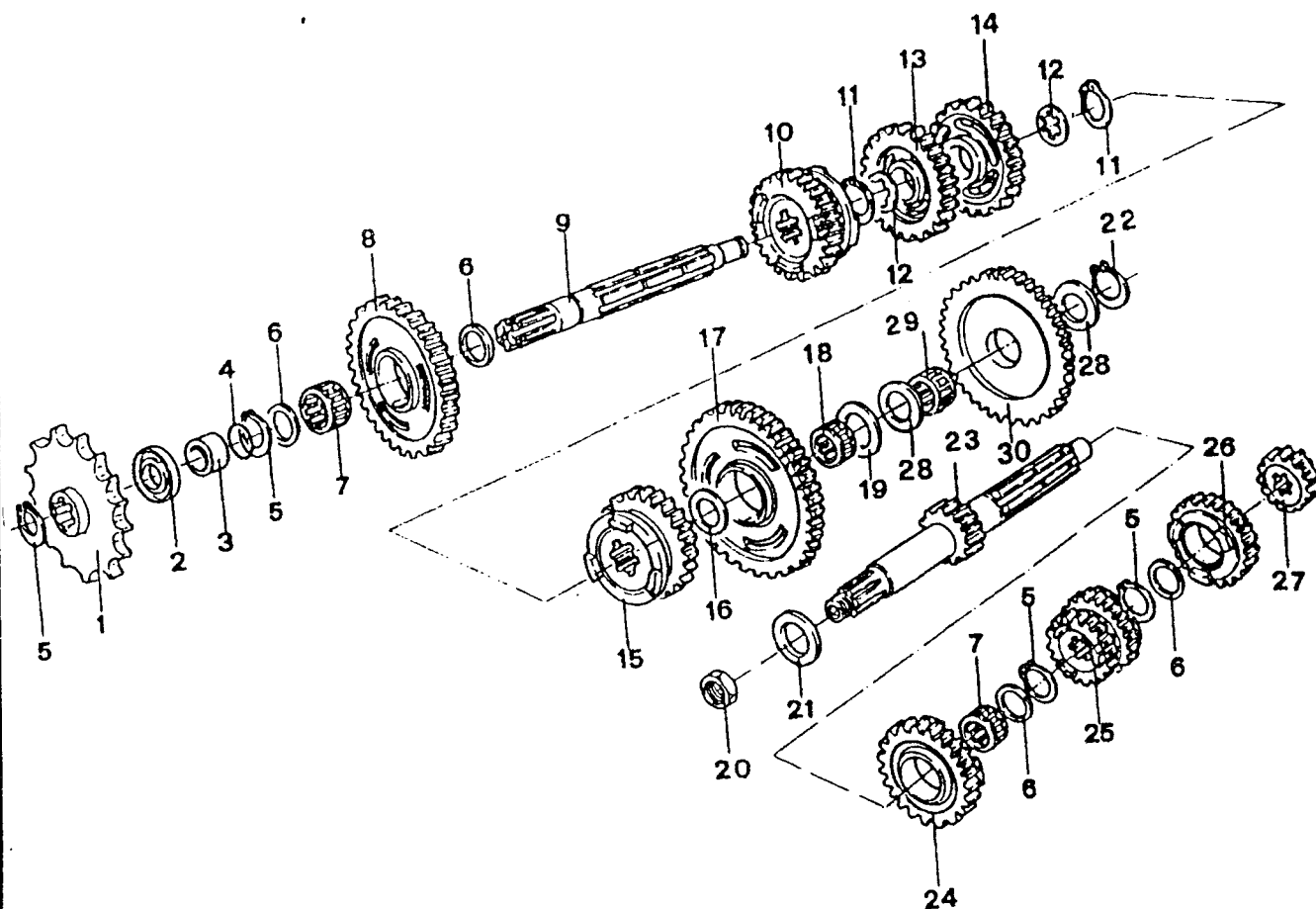
tm
RACING



POS. CODICE Q.tà DENOMINAZIONE

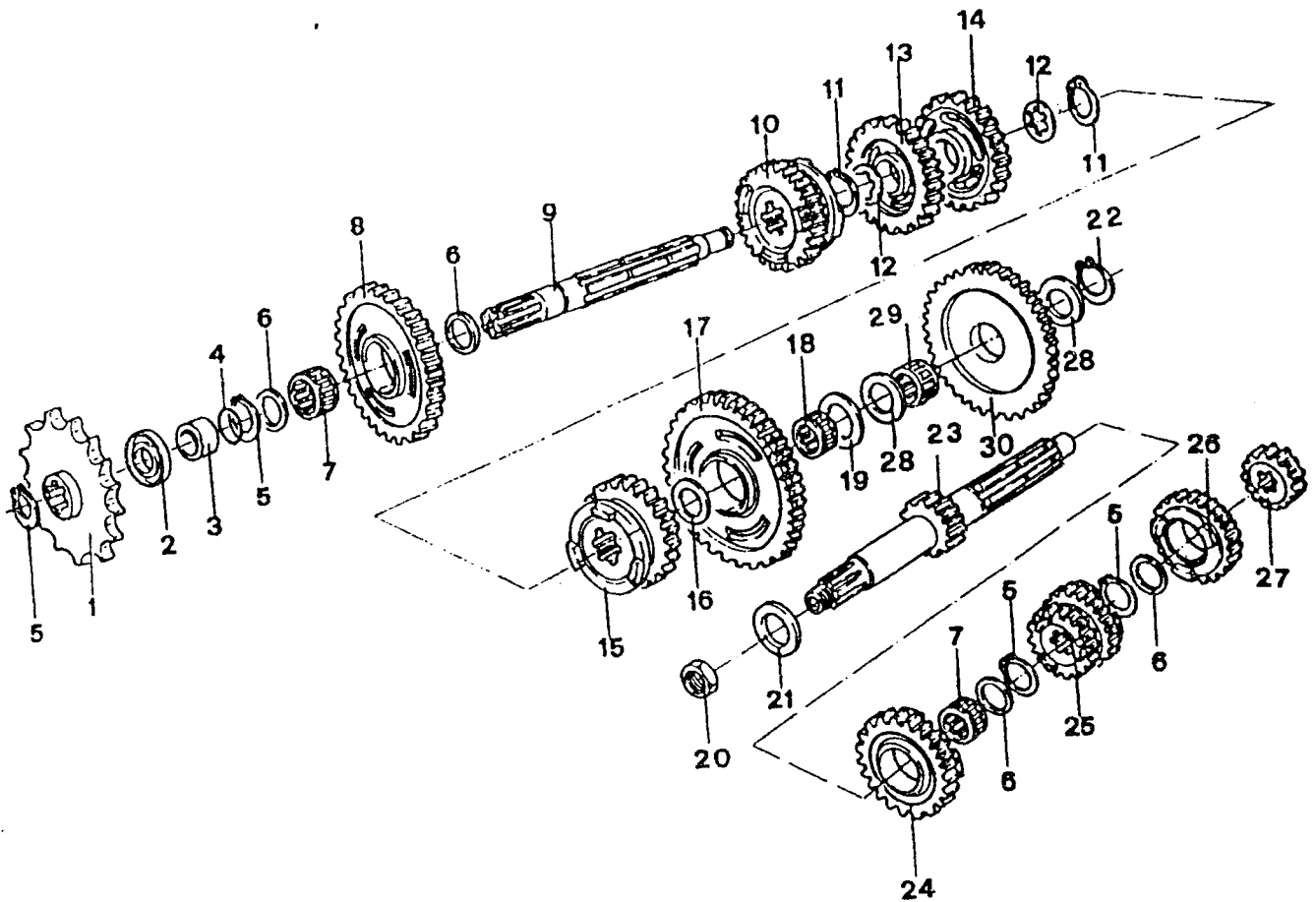
24	49474	5	Vite TCEI 5x16
25	05514	1	Guarnizione gomma leveraggi (Mod. 1991/2001)
	05514.1	1	Guarnizione gomma leveraggi (Mod. 2002)
26	21009	1	Tappo coperchio
27	30201	1	Coperchietto leveraggi Mod. 1991-2001
	30201.02	1	Coperchietto leveraggi Mod. 2002
28	28033	1	Piastrino inferiore valvola
29	49630	2	Dado M4 basso
30	49601	1	Rondella 5x11
31	49633	1	Dado M5 basso autobloccante
32	49041	2	Forchettina valvola
33	49042	2	Molla blocca forchettina
34	28028	1	Astina valvola
35	49210	1	Seeger 7,3
36	48020	1	Rondella guida molla
37	16007	1	Molla
38	19022	2	Gabbia a rulli radiale
39	19023	3	Rondella gabbia
40	26004	1	Distanziale
41	40061	1	Bussola
42	19004	5	Sfera
43	40064	1	Ingranaggio rotazione sfere
44	03014	1	Cuscinetto

TAV. 12 CAMBIO CROSS



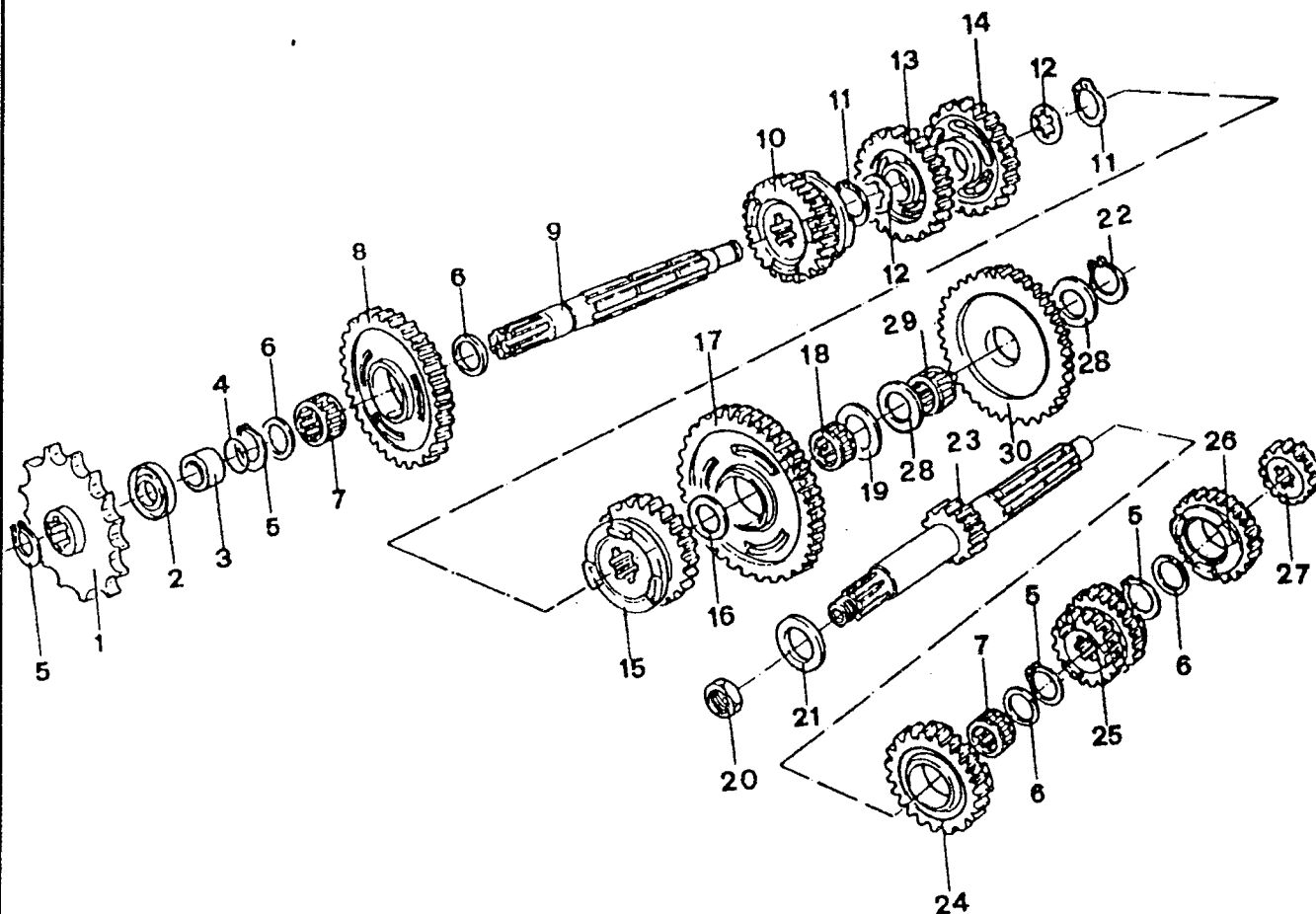
POS.	CODICE	Q.tà	DENOMINAZIONE
1	40012	1	Pignone catena
2	04003	1	Paraolio pignone 26x37x7
3	26002	1	Distanziale pignone
4	12019	1	O-ring
5	49216	4	Seeger Ø 20
6	48013	4	Rasamento 27x20x0,7
7	19012	2	Gabbia a rulli 20x24x10
8	40480	1	Ingranaggio 2^ A.S. Z 29
9	40460	1	Albero secondario
10	40520	1	Ingranaggio 6^ A.S. Z 23
11	49217	2	Seeger Ø 22
12	48011	2	Rasamento 27x22x0,75
13	40500	1	Ingranaggio 4^ A.S. Z 28
14	40490	1	Ingranaggio 3^ A.S. Z 27
15	40510	1	Ingranaggio 5^ A.S. Z 24
16	48012	1	Rasamento
17	40473	1	Ingranaggio 1^ A.S. Z 32
18	19011	1	Gabbia a rulli 17x21x10
19	48010	1	Rasamento 28x15x0,5

TAV. 12 CAMBIO CROSS



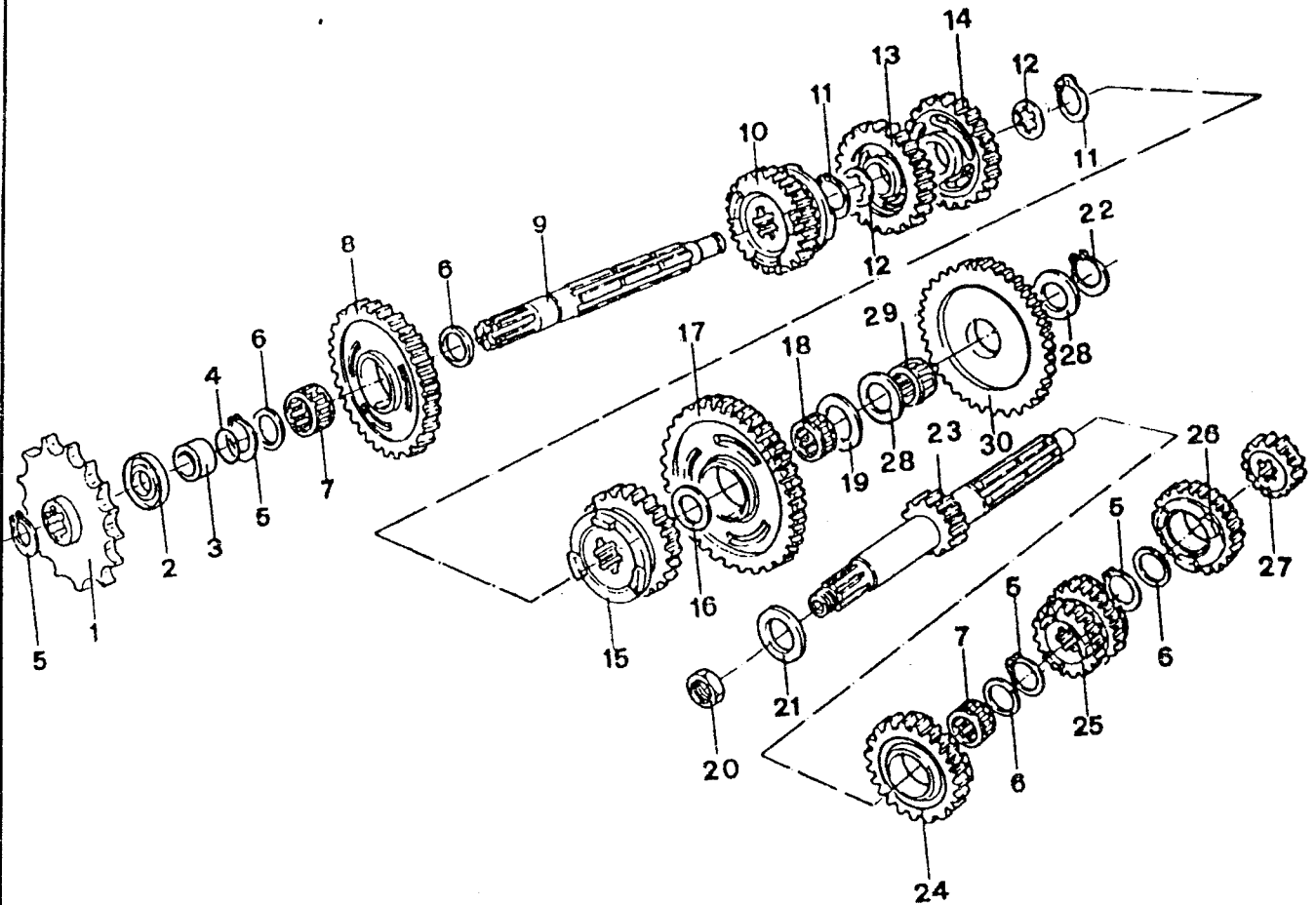
POS.	CODICE	Q.tà	DENOMINAZIONE
20	49052	1	Dado tamburello frizione
21	48002	1	Spessore coppia 30x18x3
22	49214	1	Seeger
23	40700	1	Albero primario Z 14
24	40400	1	Ingranaggio 5 [^] A.P. Z 22
25	40432	1	Ingranaggio 3/4 [^] A.P. Z 19/23
26	40451	1	Ingranaggio 6 [^] A.P. Z 23
27	40423	1	Ingranaggio 2 [^] A.P. Z 17
28	48004	1	Spessore ingranaggio M/M
29	19010	1	Gabbia a rulli 15x19x10
30	40351	1	Ingranaggio libero M/M

TAV. 13 CAMBIO ENDURO



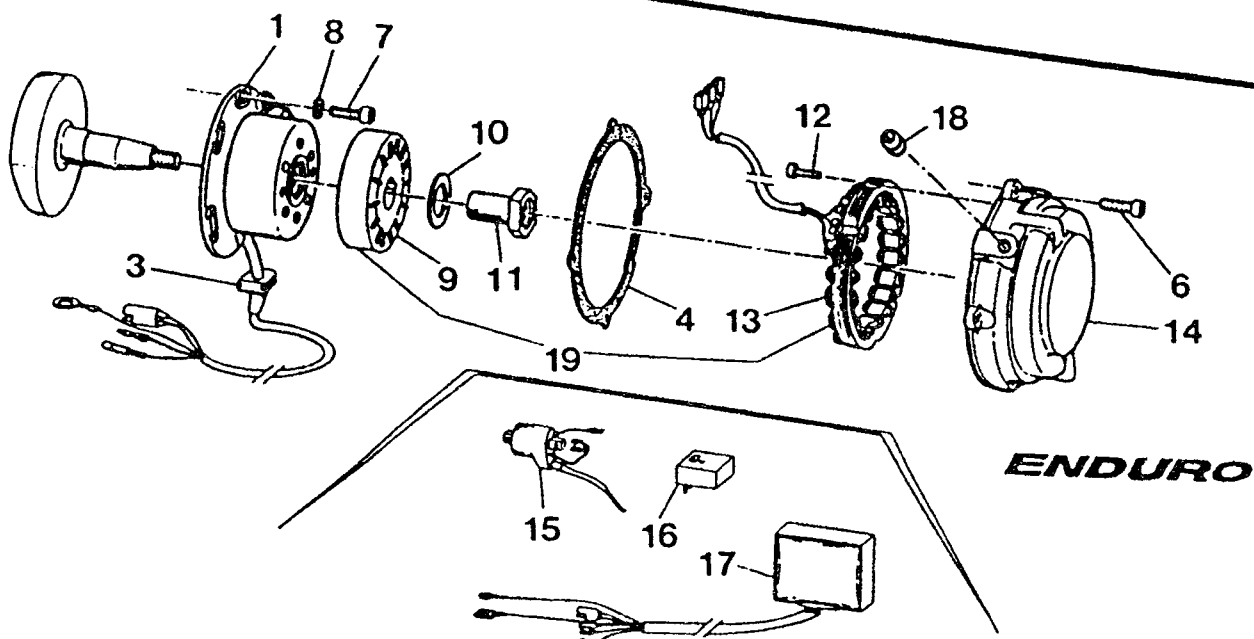
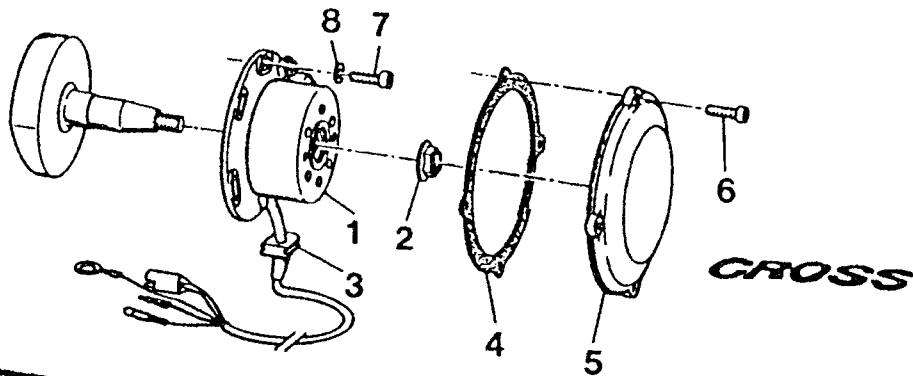
POS.	CODICE	Q.tà	DENOMINAZIONE
1	40012	1	Pignone catena Z12
2	04003	1	Paraolio pignone 26x37x7
3	26002	1	Distanziale pignone
4	12019	1	O-ring
5	49216	4	Seeger Ø 20
6	48013	4	Rasamento 27x20x0,7
7	19012	2	Gabbia a rulli 20x24x10
8	40480	1	Ingranaggio 2^ A.S. Z 29
9	40460	1	Albero secondario
10	40522	1	Ingranaggio 6^ A.S. Z 24
11	49217	2	Seeger Ø 22
12	48011	2	Rasamento 27x22x0,75
13	40500	1	Ingranaggio 4^ A.S. Z 28
14	40490	1	Ingranaggio 3^ A.S. Z 27
15	40510	1	Ingranaggio 5^ A.S. Z 24
16	48012	1	Rasamento
17	40471	1	Ingranaggio 1^ A.S. Z 33
18	19011	1	Gabbia a rulli 17x21x10
19	48010	1	Rasamento 28x15x0,5

TAV. 13 CAMBIO ENDURO



POS.	CODICE	Q.tà	DENOMINAZIONE
20	49052	1	Dado tamburello frizione
21	48002	1	Spessore coppia 30x18x3
22	49214	1	Seeger
23	40411	1	Albero primario Z 12
24	40400	1	Ingranaggio 5^ A.P. Z 22
25	40432	1	Ingranaggio 3/4^ A.P. Z 19/23
26	40452	1	Ingranaggio 6^ A.P. Z 27
27	40421	1	Ingranaggio 2^ A.P. Z 16
28	48004	1	Spessore ingranaggio M/M
29	19010	1	Gabbia a rulli 15x19x10
30	40351	1	Ingranaggio libero M/M

TAV. 14 ACCENSIONE CROSS / ENDURO

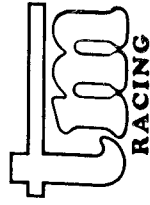


POS.	CODICE	Q.tà	DENOMINAZIONE
1	15200.80	1	Generatore kokusan cross/enduro
2	49657	1	Dado 12 flangiato per cross
3	21004	1	Gommino passacavo accensione
4	05516	1	Guarnizione coperchio accensione
5	30203	1	Coperchio accensione cross
6	49477	4	Vite TCEI 5x25
7	49484	2	Vite TCEI 6x20
8	49603	2	Rondella 6x12
9	15103	1	Rotore interno Ducati
10	49618	1	Rondella acciaio 18
11	49061	1	Dado per alternatore
12	49470	2	Vite 4x12
13	15102	1	Statore alternatore
14	30210	1	Coperchio accensione enduro
15	15201	1	Bobina kokusan
16	15101	1	Regolatore alternatore Ducati
17	15202	1	Centralina digitale kokusan
18	21007	1	Gommino passacavo enduro
19	15100	-	Alternatore Ducati enduro (15103+15102)



Tarature di serie Moto dal 1992 al 2002

Standard carburetor setting for Bikes from 1992 to 2002



Anno	Moto	Carburatore	Spillo	Valvola	Polverizzatore	Getto Max	Getto Min.
Year	Bike	Carburetor	NeedleJet	Throttle valve	Tube	Main Jet	Slow Jet
1992	80 Cross / End	Dell'Orto PHBH 30	XE	45	AV 268	140	70
1993	80 Cros / End	Mikuni 32	6 DU - 61	3,5	---	220	15
1994	80 Cross / End	Mikuni 32	6 DL1 - 61	3,5	---	220	15
1995	80 Cros / End	Mikuni 32	6 DL1 - 61	3,5	---	220	15
1996	80 Cross / End	Mikuni 32	6 DL1 - 61	3,5	---	220	15
1997	80 Cros / End	Mikuni 32	6 DL1 - 61	3,5	---	220	15
1998	80 Cross / End	Mikuni 32	6 DL1 - 61	3,5	---	220	15
1999	80 Cros / End	Mikuni 32	6 DL1 - 61	3,5	---	220	15
2000	80 Cross / End	Mikuni 32	6 DL1 - 61	3,5	---	220	15
2001	80 Cross / End	Mikuni 32	6 DL1 - 61	3,5	---	220	15
		Keihin 28	NAR J	3,5	---	150	48
2002	80 Cros / End	Mikuni 28	5 DP 39	4,0	---	210	30